

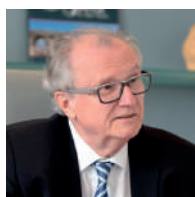


PORTRAIT CROISÉ DE TERRITOIRE

JUILLET 2018



© Frédéric Chambert



GEORGES ZIEGLER

Président du
Département de
la Loire



JEAN-PIERRE MARCON

Président du
Département de
la Haute-Loire

Depuis de nombreuses années, le rapprochement entre nos deux départements nous apparaît comme une évidence. Toutefois, conscients qu'un mariage réussi contient une certaine part de raison, nous avons préféré prendre le temps de nous connaître.

Tel est donc le premier objectif de ce portrait croisé Loire - Haute-Loire.

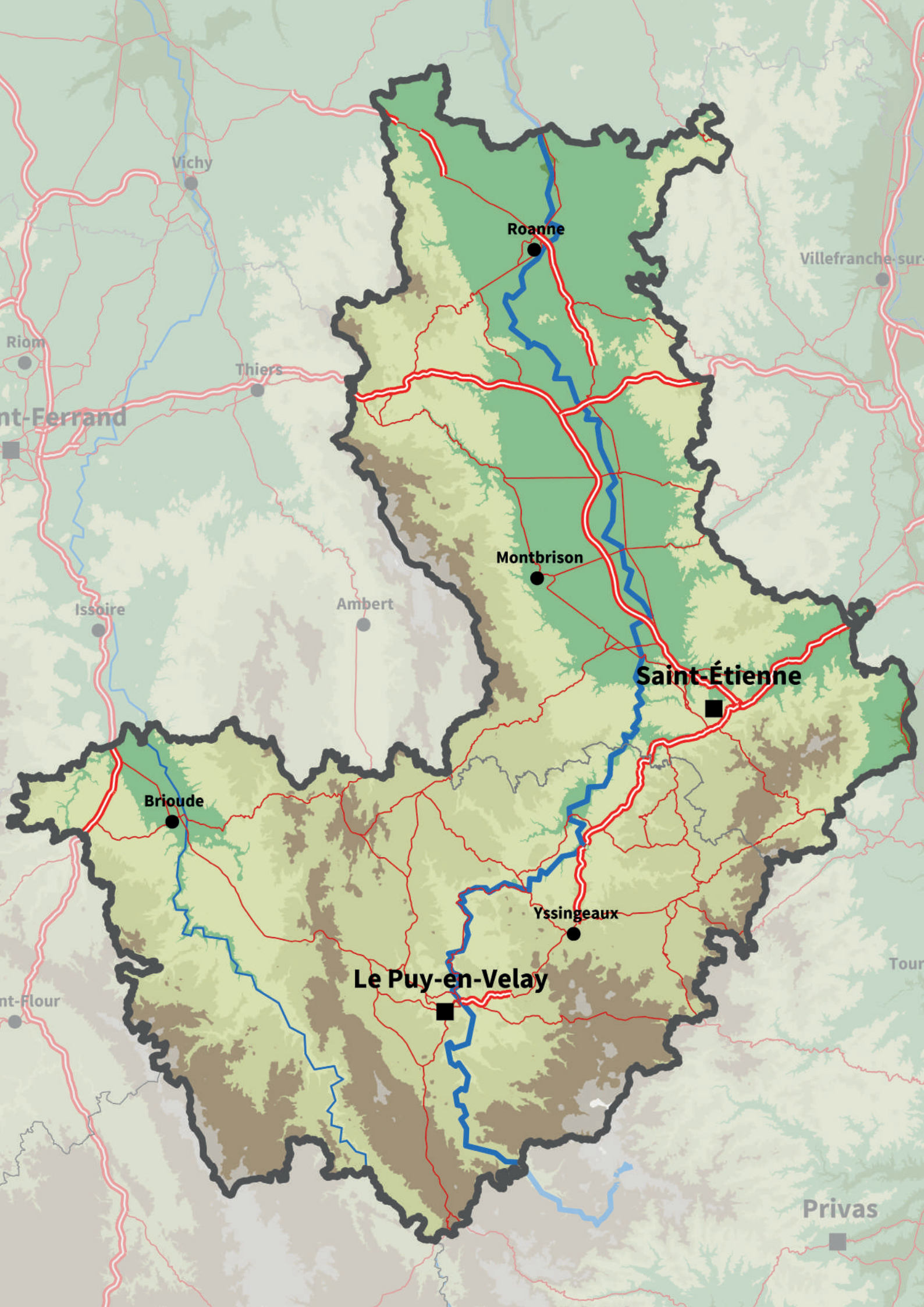
A travers une vision cartographique de cet espace, le document alimentera les réflexions de nos deux départements. Il permettra également d'objectiver, par des chiffres clés, les atouts qui nous unissent et les enjeux que nous partageons.

Dans la continuité du cadre politique que nous avons défini, le portrait croisé s'articule autour de 5 axes forts :

- › Liés par nature, culture et esprit d'innovation

- › Fiers de nos produits et de nos entreprises
- › Engagés pour le développement des infrastructures
- › Mobilisés pour la cohésion sociale et l'efficacité des services au public
- › Vers le rapprochement et la mutualisation des structures départementales

Première pierre de l'édifice que nous souhaitons construire, ce document est désormais une référence pour ce rapprochement, avant que celle-ci ne devienne une politique de coopération.



Vichy

Roanne

Villefranche-sur-Rhône

Riom

Thiers

Saint-Ferrand

Montbrison

Issoire

Ambert

Saint-Étienne

Brioude

Yssingeaux

Le Puy-en-Velay











Saint-Flour

Tour

Privas

CARTE D'IDENTITÉ CROISÉE




	Chef-lieu	Saint-Etienne	Le Puy-en-Velay
	Population	986 445 habitants, soit 12% de la population d'AURA	
		759 411 hab.	227 034 hab.
	Superficie	13,4% de la superficie d'AURA	
		4781 km ²	4977 km ²
	Communes	326	257
	Revenu	10,7% du revenu total d'AURA	
	Président	Georges Ziegler	Jean-Pierre Marcon
	Conseillers départementaux	42 <i>Dont 12 vice-présidents</i>	38 <i>Dont 7 vice-présidents</i>
	Agents	3 000	1 277
	Points d'accueil	124	96
	Budget	799 M€	272 M€

LES PÉRIMÈTRES ADMINISTRATIFS DU TERRITOIRE

583

Communes

326 pour la Loire et 257 pour la Haute-Loire

21

EPCI

11 pour la Haute-Loire et 10 pour la Loire



Les périmètres des SCOT et des EPCI

- SCOT Loire Centre
- SCOT du Roannais
- SCOT du Bassin de vie du Sornin
- SCOT Sud Loire
- SCOT des Rives du Rhône
- SCOT Jeune Loire
- SCOT du Pays du Velay
- SCOT des Monts du Lyonnais

Sources : datAra 2018 et Ministère de l'intérieur (base BANATIC) 2017

UN PORTRAIT PARTAGÉ AVEC LES ÉLUS



Réunion de coopération départementale Loire – Haute-Loire du 9 juillet 2018.
De gauche à droite : 1. Atelier cartographique. 2. Affichage des travaux réalisés. 3. Présentation du portrait croisé

Paroles d'élus

- “ Le Pertuis et Fix : deux frontières physiques
- “ Les Gorges de la Loire, une terminologie qui apparaît dans les 2 départements
- “ Deux départements qui se ressemblent : nature, mouvements de populations...
- “ Il y a des liens très forts entre l'Yssingelais et le Stéphanois, ce qui est moins le cas pour le Brivadois et le Roannais
- “ Pour les Atiligériens, Saint-Etienne est la gare TGV
- “ Les anciens répondraient le Crédit Agricole Loire – Haute-Loire !
- “ Une histoire humaine commune avec des flux de populations qui existent encore aujourd'hui. Beaucoup de stéphanois qui sont originaires de la Haute-Loire
- “ Un fleuve qui nous relie



LOIRE - HAUTE-LOIRE

liés par nature, culture et esprit
d'innovation

UNE CONTINUITÉ NATURELLE MILLÉNAIRE

325 000

Hectares occupés par les forêts

198 000 en Haute-Loire et 127 000 dans la Loire

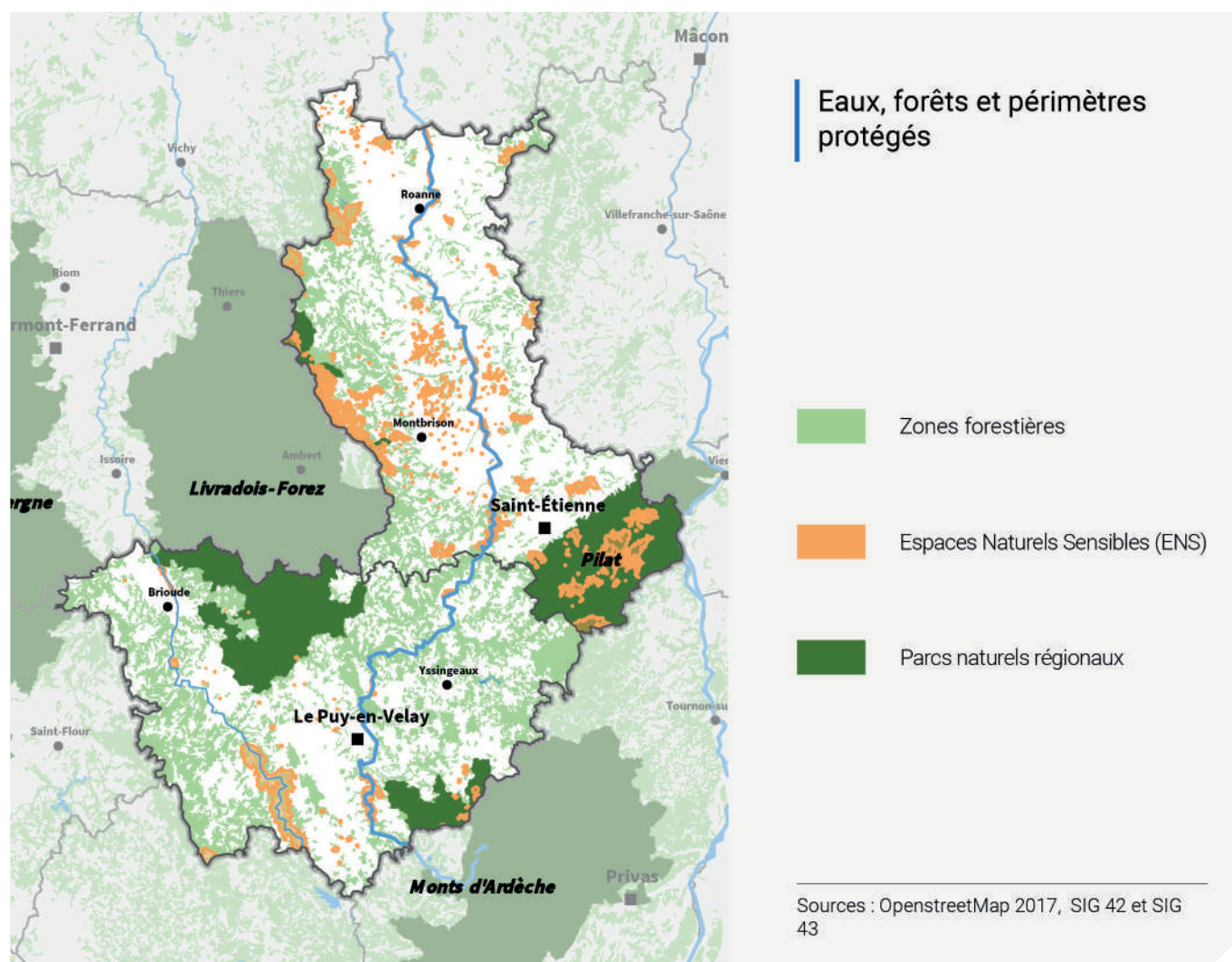
45

Sites Natura 2000

24 pour la Haute-Loire et 21 pour la Loire



© Vincent Poillet



DES POSITIONNEMENTS TOURISTIQUES COMPLÉMENTAIRES

2,7 millions

Nuitées en hébergements marchands en 2017

1,6 million pour la Haute-Loire et 1,1 million pour la Loire

58 024

Lits touristiques marchands en 2017

32 774 pour la Haute-Loire et 25 250 pour la Loire

4

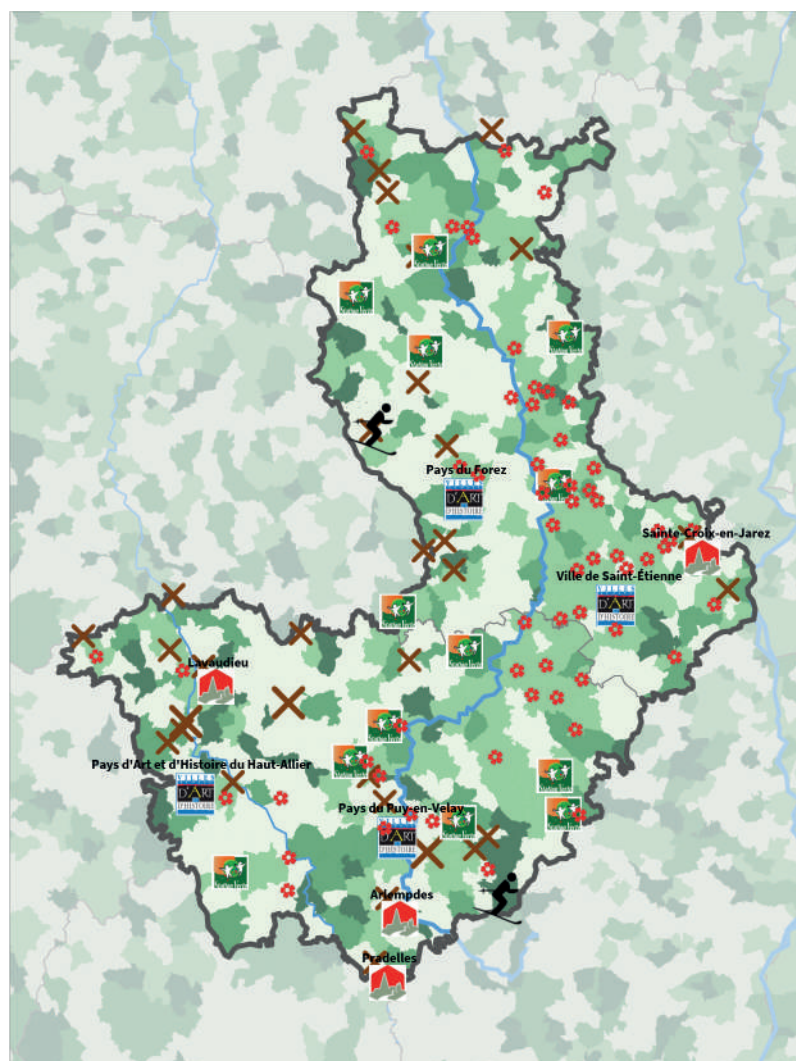
Axes de véloroutes voies-vertes en projet à l'échelle des deux départements

120 km

La longueur de la Via Fluvia une fois la mise en place de l'ensemble des tronçons

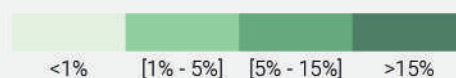








VÉLOROUTE ENTRE LOIRE & RHÔNE



Labels touristiques et part de l'hébergement - restauration dans l'économie des communes

Part des emplois liés à l'hébergement - la restauration dans la commune



-  Villes et villages fleuris
-  Villes et pays d'Art et d'Histoire
-  Plus Beau Village de France
-  Stations vertes
-  Petites cités /villages de caractère
-  Stations de ski

Sources : IGN Geofla 2016, INSEE RGP 2014, vpah.culture.fr 2018, les-plus-beaux-villages-de-france.org 2018, villes-et-villages-fleuris.com 2018, www.petitescitesdecaractere.com 2018.

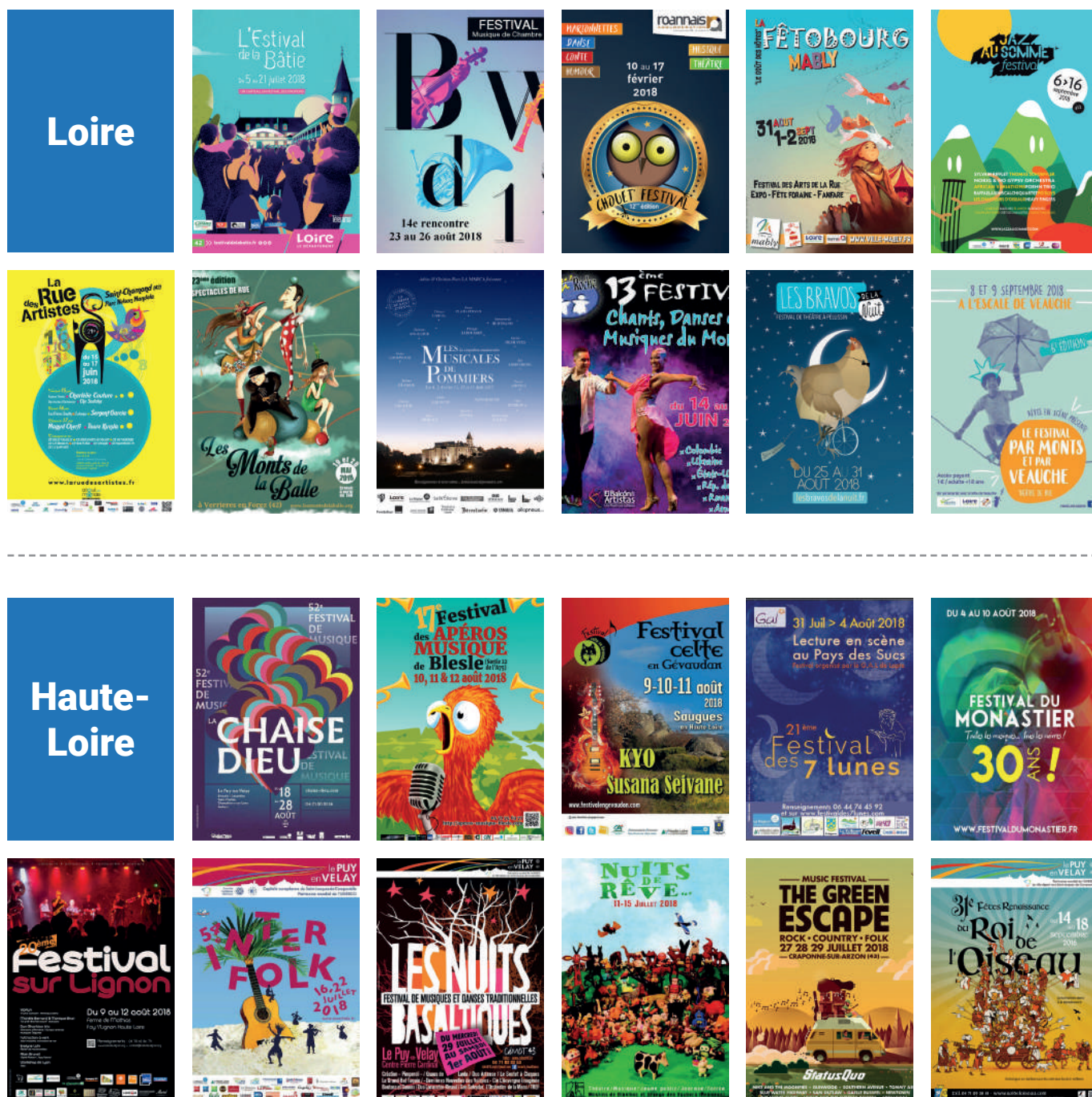
DES FESTIVALS QUI INVITENT LE SPECTATEUR À ALLER D'UN TERRITOIRE À L'AUTRE

20 ans

L'âge moyen des 30 festivals répertoriés par le ministère de la Culture

52

Le nombre d'éditions du Festival de la Chaise-Dieu, devant Rhino Jazz à Saint-Chamond (40ème édition)



L'INNOVATION CULTURELLE, ACCESSIBLE À TOUS

94%

Des habitants vivant dans une commune dotée d'une bibliothèque ou d'un point lecture en 2016

230 bibliothèques dans la Loire et 166 en Haute-Loire

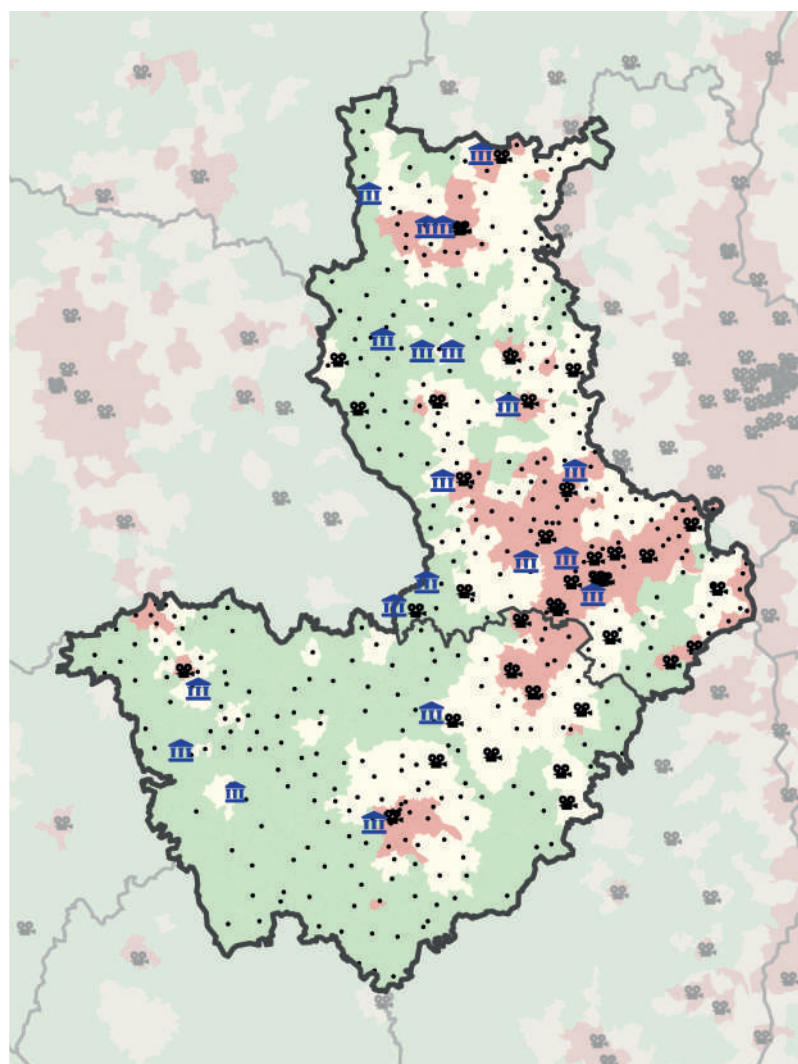
2,38 millions

Entrées dans les salles de cinéma en 2016

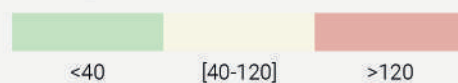
1,93 millions pour la Loire et 0,45 million pour la Haute-Loire

Nombre d'occurrences des mots « culture », « théâtre », « musique », « cinéma », « livre » et « danse » dans les objets sociaux des associations recensées en Loire - Haute-Loire

Culture	x 6080
Musique	x 1414
Danse	x 712
Théâtre	x 415
Livre	x 299
Cinéma	x 229



Musées, cinémas, bibliothèques et médiathèques

Densité de population (nombre d'habitants au km²)

Musée de France

Cinéma

Bibliothèque ou Point lecture

Sources : IGN Geofla 2016, INSEE RGP 2014, SIG 42, SIG 43, ministère de la culture 2018



© Vincent Poillet



© Département de la Haute-Loire



© OT Mézenc Loire Meygal - Elyas Saens

Atouts de la Loire - Haute-Loire

- › Des continuités naturelles millénaires : axe commun du fleuve Loire, paysages remarquables, espaces naturels, composition des sols...
- › Des positionnements touristiques convergeant : activités de pleine nature, gorges de la Loire, « neige familiale », politiques de labels...
- › Un maillage territorial conséquent en points de lecture / bibliothèques dans les deux départements, et un fort dynamisme culturel

Défis communs

- › L'interconnexion Loire - Rhône - Allier, et le renforcement de l'axe « Gorges de la Loire »
- › La mise en valeur des richesses communes aux deux départements
- › La découverte du territoire pour les publics des Départements (EHPAD, collégiens)
- › La circulation des ressources culturelles et des publics entre Loire et Haute-Loire
- › La culture comme outil du lien social et de l'attractivité des territoires
- › Le numérique comme vecteur d'innovation



LOIRE - HAUTE-LOIRE

fiers de nos produits et de nos entreprises

UNE COMPOSANTE DE LA RÉGION AUVERGNE - RHÔNE-ALPES

40%

Des habitants des 3 EPCI de l'est de la Haute-Loire travaillaient dans le département de la Loire en 2014

7602

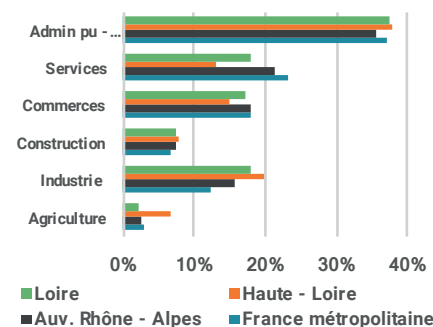
Etablissements industriels au 1er mars 2018

5612 pour la Loire et 2440 pour la Haute-Loire

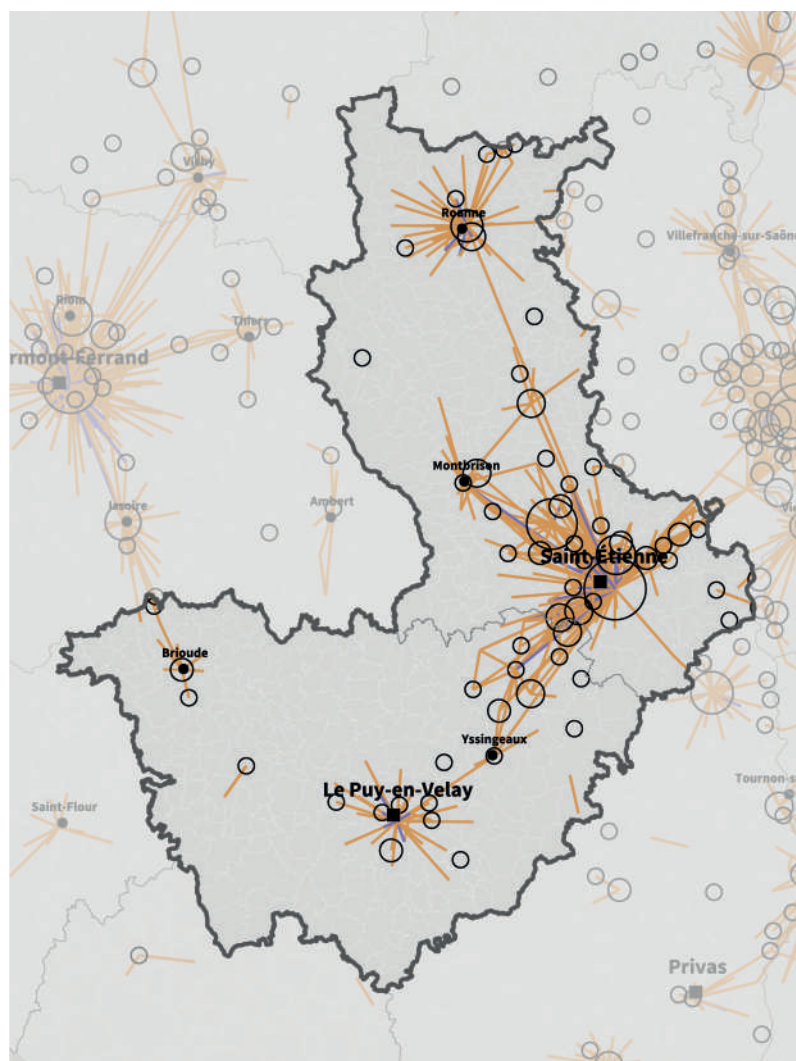
14%

Des entreprises industrielles de la région situées en Loire - Haute-Loire

Répartition des emplois par secteur d'activité



Source : INSEE RGP 2014



Entreprises de 100 salariés et plus, et déplacements domicile-travail

Flux domicile travail [100-500] personnes

Flux domicile travail >500 personnes



Entreprises >100 salariés

Sources : Répertoire SIRENE - avril 2018, INSEE RGP 2014 et IGN Geofla 2016

UN ESPRIT D'ENTREPRISE PRAGMATIQUE ET TOURNÉ VERS L'INNOVATION

222

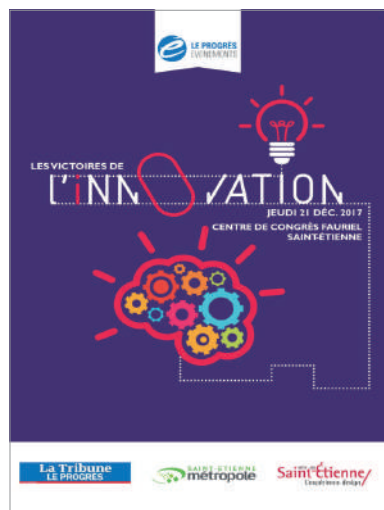
Entreprises du secteur des nouvelles technologies et d'internet recensées en 2017

188 pour la Loire et 34 pour la Haute-Loire

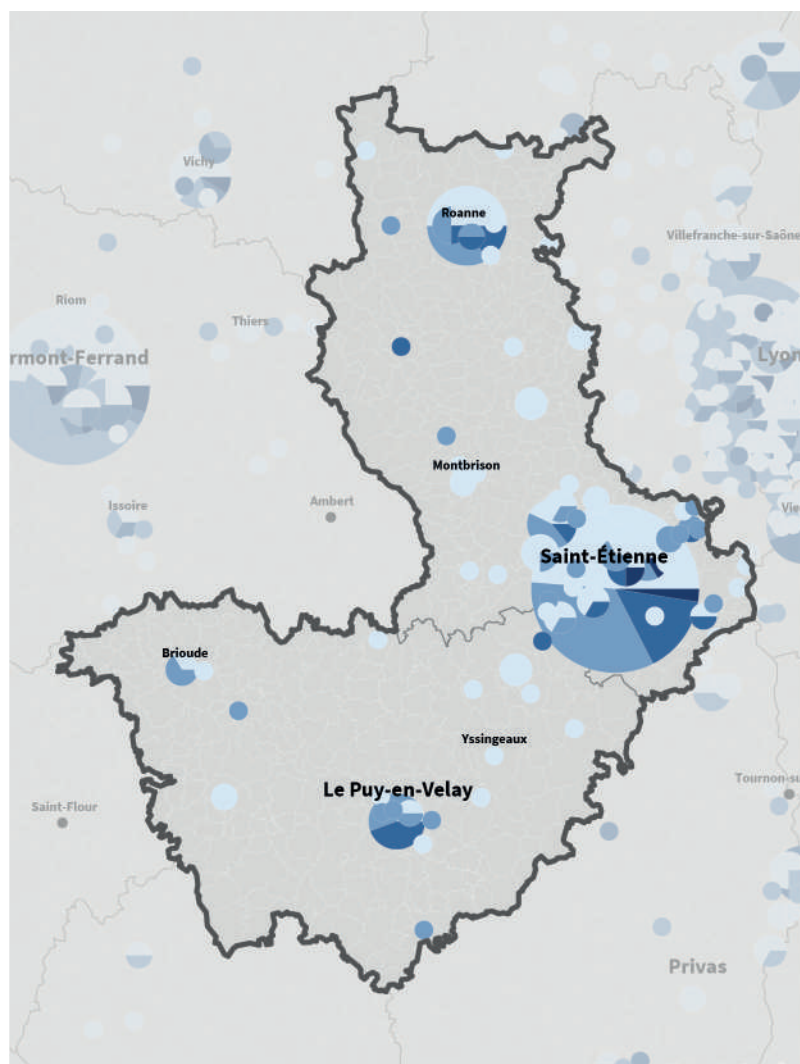
2216

Brevets déposés par des inventeurs entre 2002 et 2016, majoritairement dans les secteurs de l'optique, des technologies médicales et des matériaux

1860 pour la Loire et 356 pour la Haute-Loire

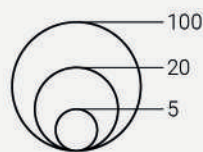


« Les Victoires de l'Innovation » est un événement au cours duquel les entreprises, collectivités et associations ligériennes et ailligériennes sont récompensées pour leur sens de l'innovation.



Les entreprises du secteur des nouvelles technologies et d'internet*

Nombre d'entreprises



Nombre de salariés par entreprise



* Entreprises dont l'activité est édition de logiciels, programmation, conseil et autres activités informatiques, traitement de données, hébergement et activités connexes ; portails Internet

Sources : Répertoire SIRENE - avril 2018 et IGN Geofla 2016

LES PRODUITS ET PRODUCTEURS LOCAUX, MOTEURS DE L'ÉCONOMIE

37

Produits labellisés (AOP, IGP, AOC...)

22 pour la Loire et 15 pour la Haute-Loire

591

Exploitations en agriculture biologique

319 en Haute-Loire et 272 dans la Loire

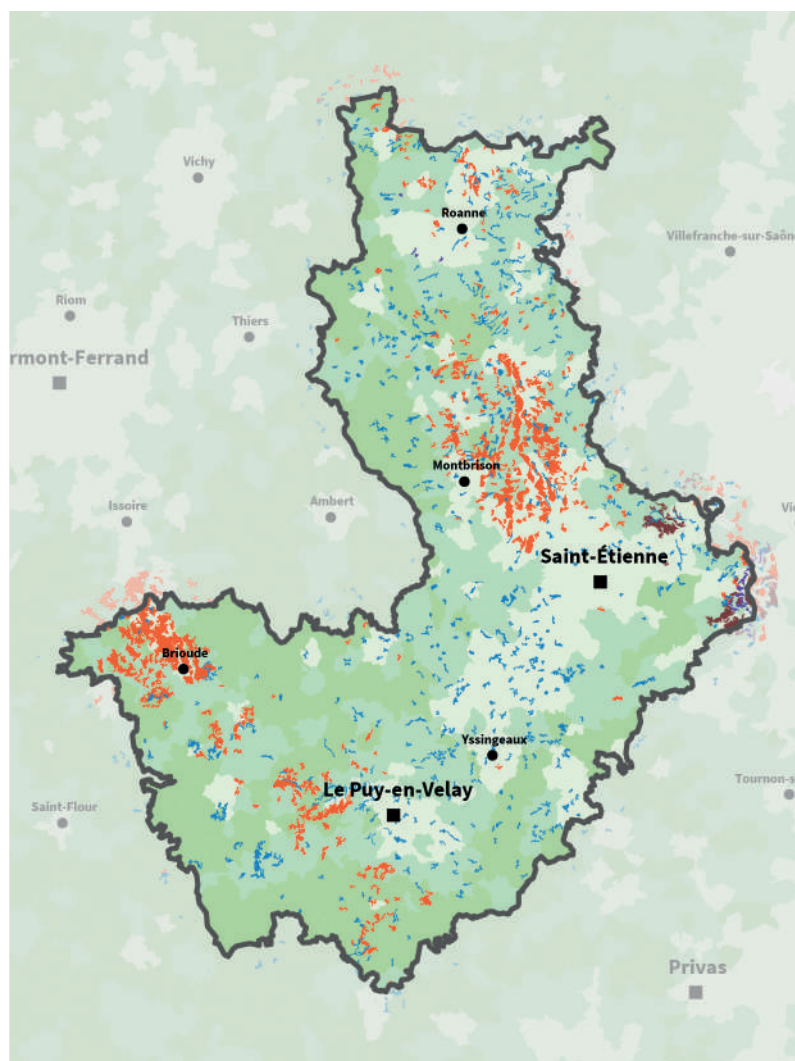
143

Installations de jeunes agriculteurs en 2017

82 dans la Loire et 61 en Haute-Loire

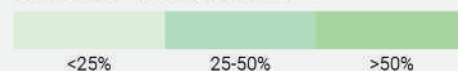


© Fabrice Roure



Terres agricoles (hors prairies) et entreprises agricoles

Part des entreprises agricoles dans l'ensemble des entreprises



Sources : Répertoire SIRENE - mars 2018, INSEE BPE 2015, IGN Geofla 2016 et OpenstreetMap 2017

TERRITOIRE DE GASTRONOMIE

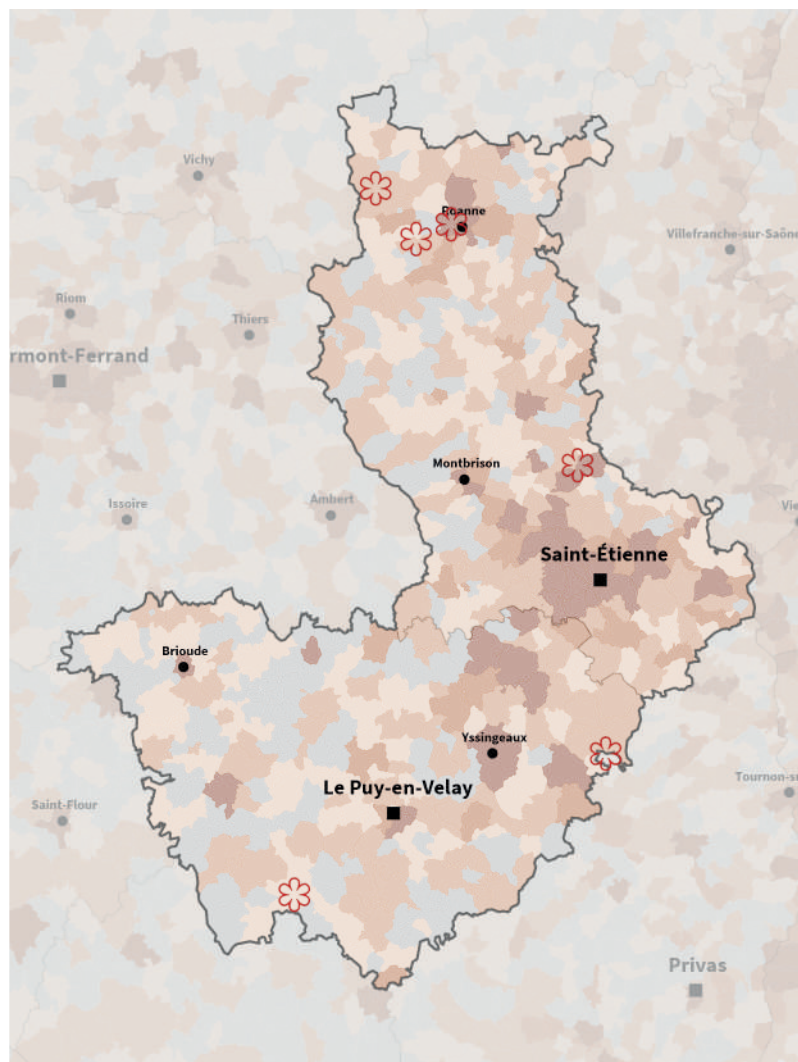
6

Restaurants étoilés

4 pour la Loire et 2 pour la Haute-Loire

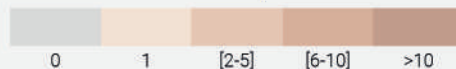
205

Restaurants détenteurs d'un label gastronomique en 2016



Des territoires qui partagent une restauration d'excellence

Nombre de restaurants par commune



Restaurants étoilés

Sources : INSEE BPE 2015, restaurant.michelin.fr 2018, IGN Geofla 2016



Atouts de la Loire - Haute-Loire

- › L'industrie et l'agriculture : deux moteurs de l'économie de l'espace Loire – Haute-Loire
- › Un tissu de PME industrielles commun aux deux départements
- › Des produits de qualité et la consommation de produits locaux sur le territoire
- › La restauration comme vecteur de lien social
- › Une gastronomie d'excellence

Défis communs

- › L'innovation pour la reconversion de l'industrie
- › La complémentarité entre production de proximité et filière agroalimentaire
- › Le soutien à une agriculture de qualité
- › La valorisation de la filière sylvicole et le renouvellement du peuplement forestier



LOIRE - HAUTE-LOIRE

engagés pour le développement
des infrastructures

UN TERRITOIRE CONNECTÉ À SON ENVIRONNEMENT RÉGIONAL ET NATIONAL

19

Routes communes aux deux départements

111 000

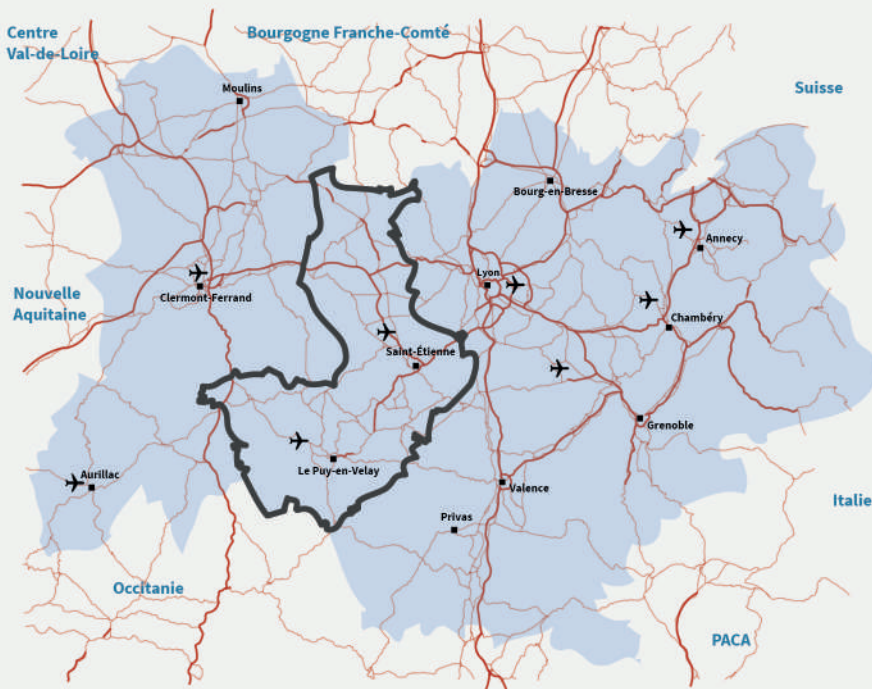
Passagers dans les aéroports en 2016

104 300 pour la Loire et 6 700 pour la Haute-Loire



© Vincent Poillet

Principaux axes routiers et aéroports en Auvergne – Rhône-Alpes



Le Puy-en-Velay -
Saint-Etienne / 1h06

Le Puy-en-Velay -
Clermont-Ferrand / 1h34

Saint-Etienne -
Clermont-Ferrand / 54 min

Saint-Etienne - Lyon / 1h35

— autoroute

✈ aéroport / aérodrome

0 40 80 km

LA VIABILITÉ HIVERNALE ET LES COOPÉRATIONS TRANSFRONTALIÈRES

5607

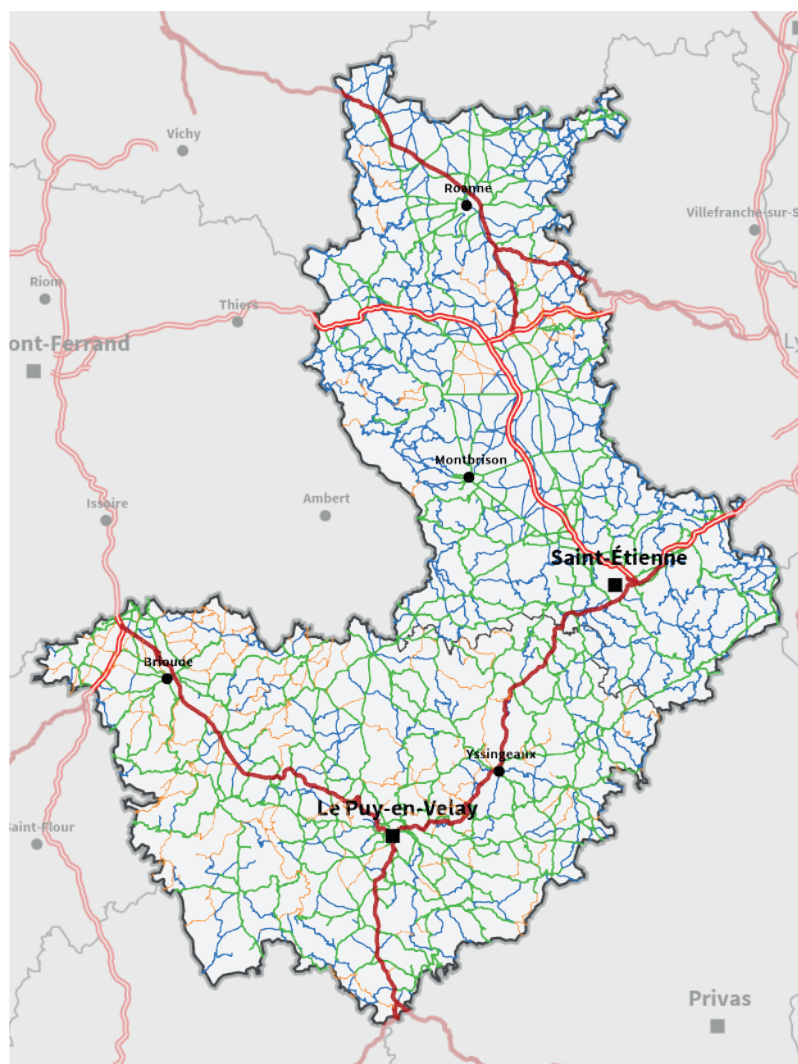
Kilomètres de routes situés à plus de 600 mètres d'altitude

2844 km pour la Haute-Loire et 2753 km pour la Loire

7218

Kilomètres, la longueur totale du réseau

3800 km pour Loire et 3418 km pour la Haute-Loire



Circuits de viabilité hivernale et niveaux de service

- Autoroutes
- Routes nationales
- Niveau 1
- Niveau 2
- Niveau 3

Sources : IGN Routes 500 2018, SIG 42 et SIG 43

Bon à noter : Les niveaux de service correspondent aux moyens employés (salage, sablage, raclage...) pour revenir aux conditions de circulation de référence (conditions normales, risques localisés...). Le niveau 1 correspond au réseau prioritaire, dont le retour à la normale doit être le plus rapide. Les services des Départements interviennent sur les routes de niveau 3 lorsque le retour aux conditions de référence est atteint sur les niveaux 1 et 2.

VERS UNE MOBILITÉ COMPLÉMENTAIRE À LA ROUTE

8,2 millions

Voyageurs fréquentant les gares en 2016

7,6 millions pour la Loire et 610 000 pour la Haute-Loire

5

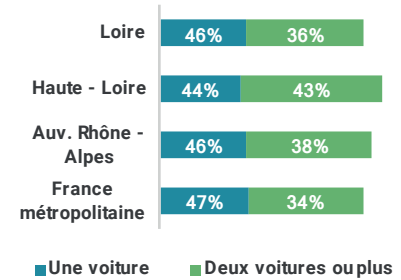
Lignes de bus reliant les deux départements

78

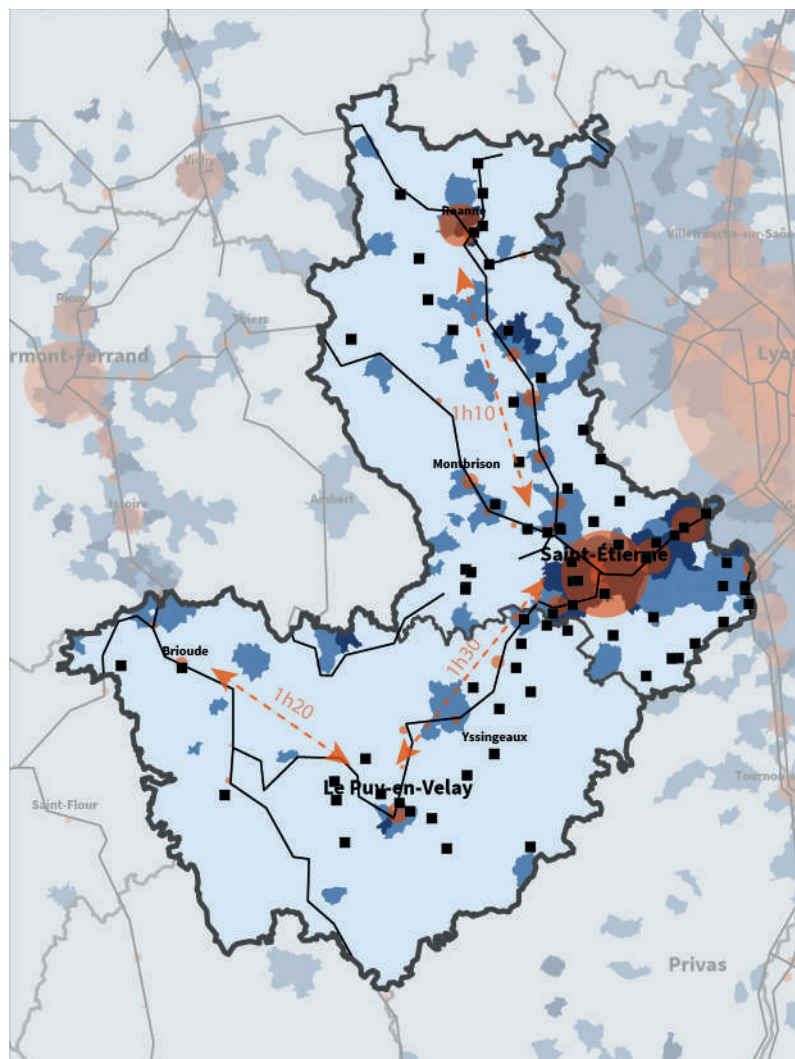
Aires de covoiturage

50 pour la Loire et 28 pour la Haute-Loire

Taux d'équipement des ménages en voiture

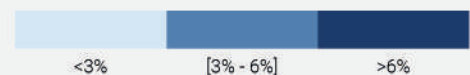


Source : INSEE RGP 2014



Transport ferroviaire, aires de covoiturage et usage des transports en commun

Part des actifs se rendant en transport en commun sur le lieu de travail



Nombre de voyageurs par gare ferroviaire en 2016



■ Aires de covoiturage

— Ligne ferroviaire

Sources : IGN Geofla 2016, INSEE RGP 2014, SIG 42, SIG 43 et SNCF Open Data 2016

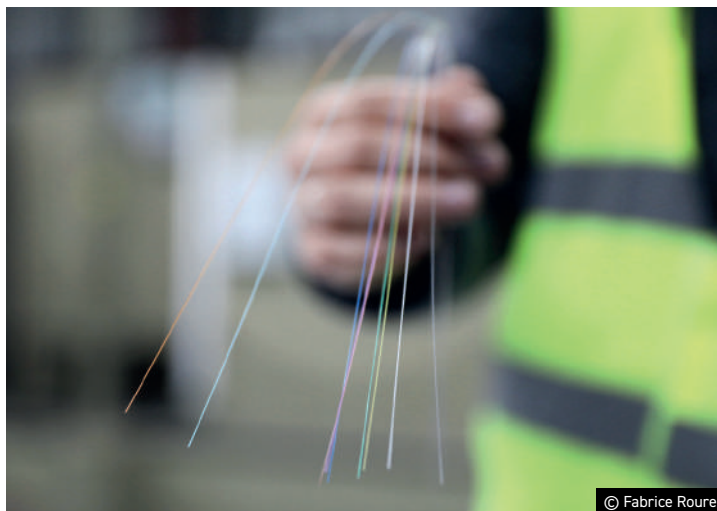
LA CONNECTIVITÉ DES TERRITOIRES, CONDITION DE LEUR RAYONNEMENT

86%

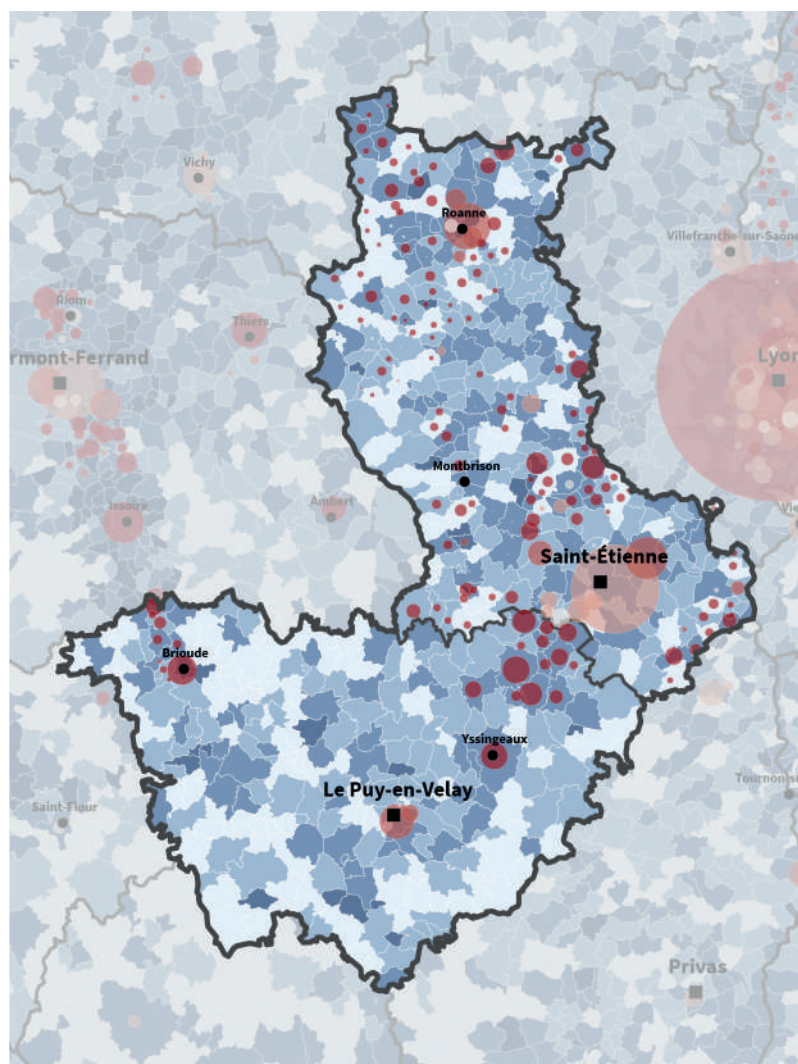
Des locaux avec un débit supérieur à 3Mbits
88% dans la Loire et 80% en Haute-Loire

134

Communes dont 80 % des locaux sont
raccordables à la FTTH
112 en Loire et 22 en Haute-Loire

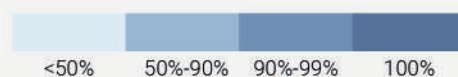


© Fabrice Roure

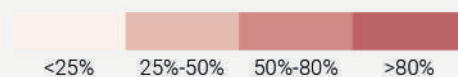


La connectivité des locaux professionnels et à usage d'habitation

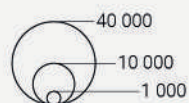
Part des locaux dont le débit est éligible à 3 Mbits ou plus



Part des locaux dont le débit est éligible à la FTTH



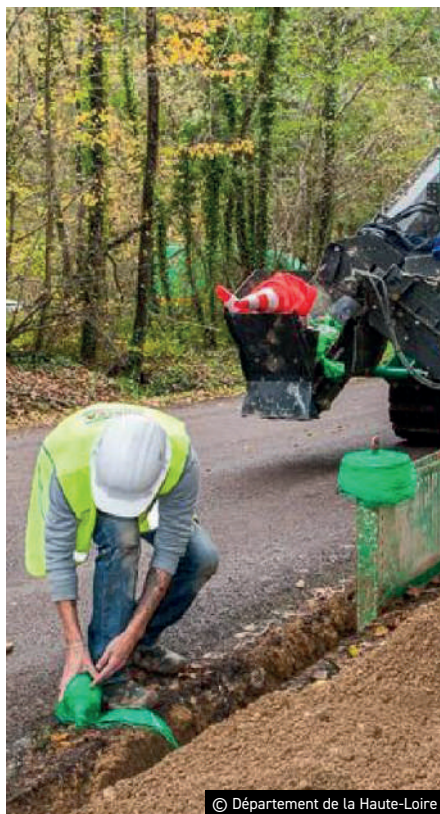
Nombre de locaux éligibles à la FTTH



Sources : IGN Geofla 2016 et Agence du Numérique, T2 2017 (débit > 3mbits) et T1 2018 (FTTH)



© Département de la Haute-Loire



© Département de la Haute-Loire



© Département de la Loire

Atouts de la Loire - Haute-Loire

- › Un territoire accessible et connecté par la route aux grands pôles de la région Auvergne - Rhône-Alpes
- › Deux départements qui exercent pleinement leurs compétences « routes », avec des fonctionnements similaires
- › Des interconnexions entre la Loire et la Haute-Loire (routes, trains, bus, chemins de randonnées, véloroutes...)
- › Des infrastructures numériques développées (ou en cours de développement) dans les deux départements

Défis communs

- › L'entretien des routes départementales, avec des réseaux très denses
- › L'égalité d'usage des routes / la continuité du service pour l'utilisateur et l'industriel
- › Le renforcement de l'axe Lyon - Saint-Etienne - Le Puy - Rodez - Toulouse
- › Le maintien de la ligne SNCF entre Firminy et le Puy-en-Velay
- › La coopération avec Saint-Etienne Métropole (transports et routes)
- › L'accompagnement des usages du numérique et la facilitation de l'accès aux services dématérialisés



LOIRE - HAUTE-LOIRE

cohésion sociale et efficacité
des services au public

LES COMMERCE ET SERVICES DE PROXIMITÉ ET L'ATTRACTIVITÉ TERRITORIALE

65%

De la population vit dans une commune de moins de 10 000 habitants

92 % pour la Haute-Loire, 55% pour la Loire et 52% pour la France

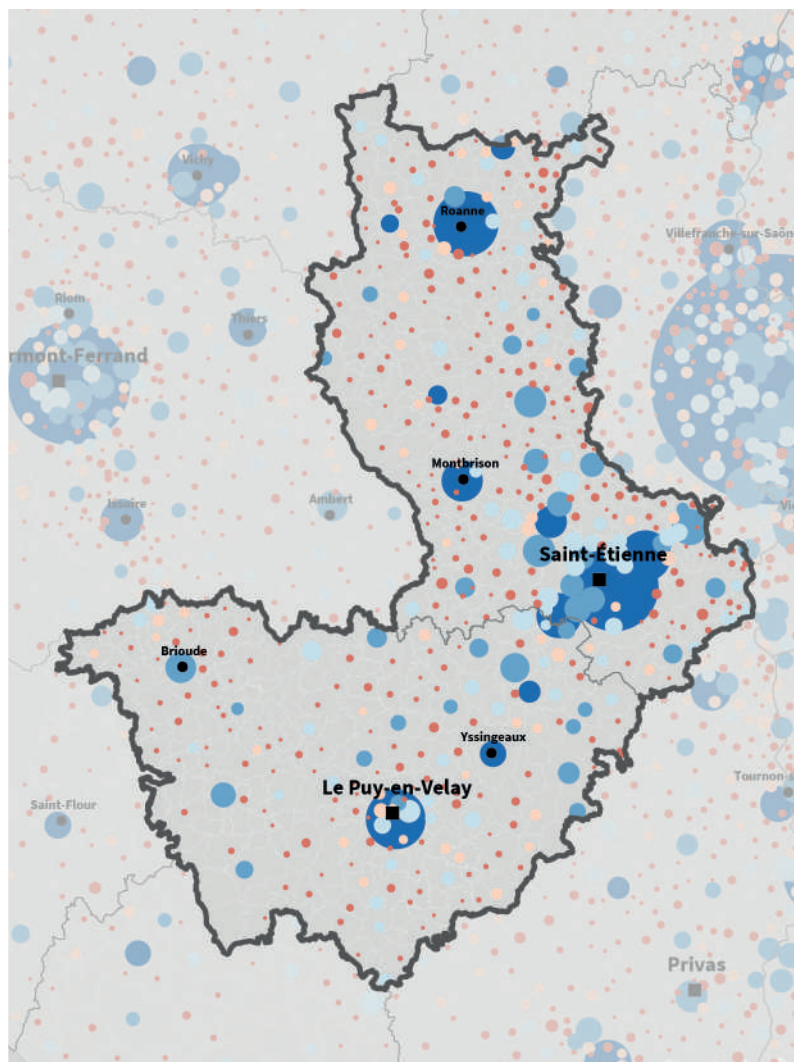
15

Communes accueillant les 10 commerces de base

12 pour la Loire et 3 pour la Haute-Loire

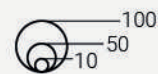


© Hubert Genouilhac

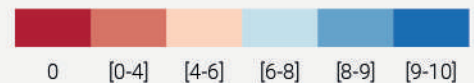


La diversité des commerces de proximité par commune

Nombre de commerces



Nombre de services disponibles*



*Parmi les suivants : pharmacie, boulangerie, épicerie, presse, restaurant, poste, banque, boucherie, poissonnerie, station-service

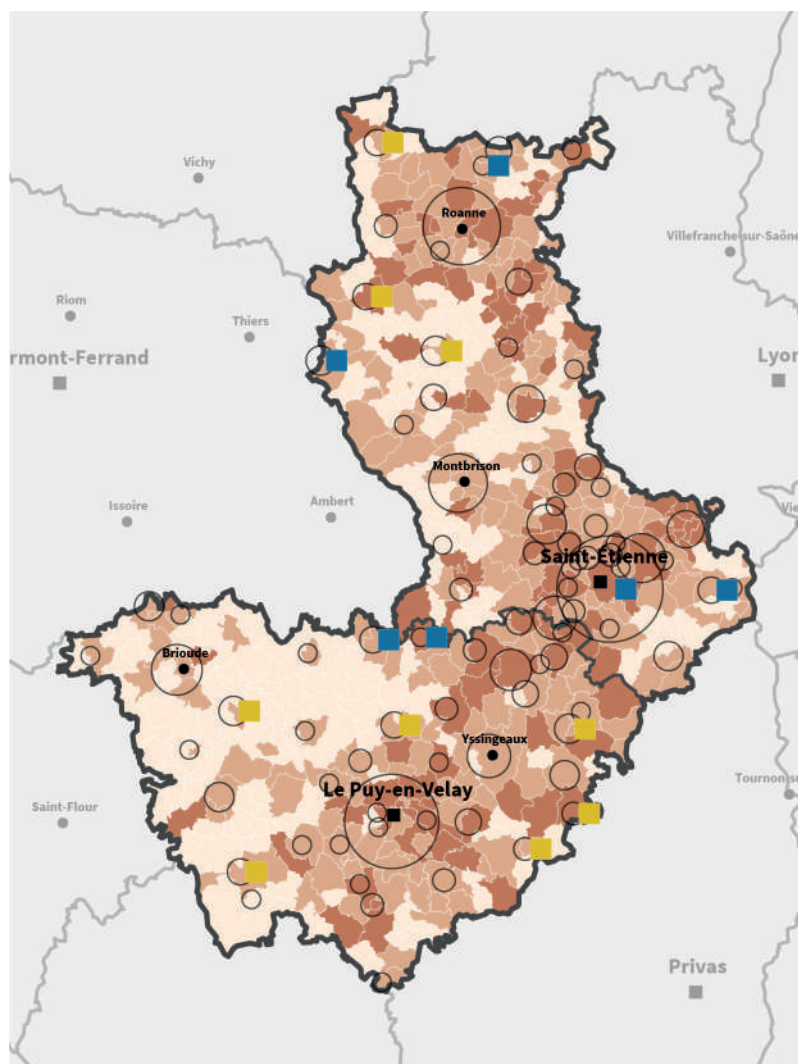
Sources : Base permanente des équipements 2015 et ING Geofla 2016

DES SERVICES PUBLICS VECTEURS DE COHÉSION SOCIALE

13,5

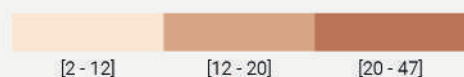
L'amplitude horaire moyenne d'ouverture par semaine des mairies

14 pour la Loire et 12 pour la Haute-Loire

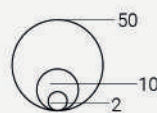


MSAP, horaires d'ouverture des mairies

Amplitude horaire d'ouverture hebdomadaire de la mairie (par commune)



Nombre de services publics par commune



■ Maison de Services au Public
Portage La Poste

■ Maison de Services au Public
Autre portage

Sources : IGN Geofla 2016, Annuaire des services publics 2017 et CGET 2018 Liste des services publics : www.data.gouv.fr

DES DÉPARTEMENTS QUI INVESTISSENT SUR L'ACCUEIL DE PROXIMITÉ

6,5

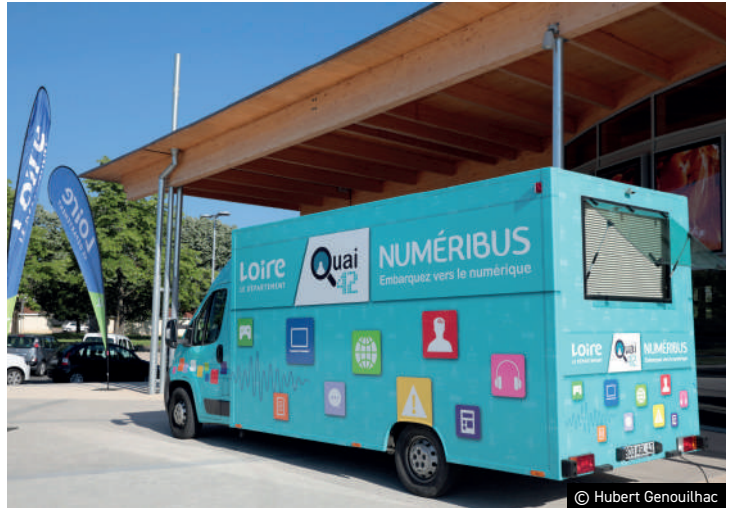
Le nombre de foyers au RSA pour 100 ménages en 2016

7,1 pour la Loire, 5,3 pour la Haute-Loire et 6,4 pour AURA

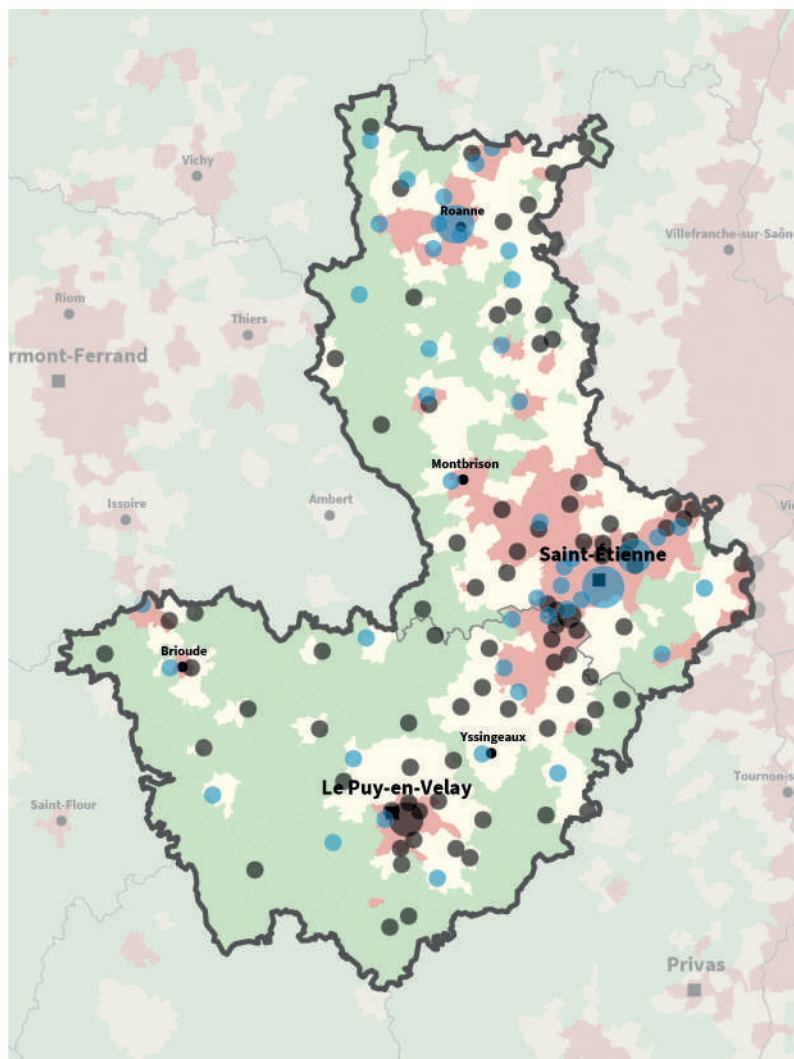
38%

La part des foyers fiscaux imposés en 2015

39% pour la Loire, 35% pour la Haute-Loire et 45% pour AURA



© Hubert Genouilhac



Des départements qui investissent sur la proximité

Densité de population (nombre d'habitants au km²)



Points d'accueil sociaux départementaux



● Accueils permanents

● Permanences sociales

Sources : INSEE RGP 2014, SIG 42, SIG 43 et IGN Geofla 2016

L'ADAPTATION AU VIEILLISSEMENT, UN DÉFI COMMUN

11,1%

Des habitants ont plus de 75 ans en 2014

11,4% pour la Haute-Loire, 11,0% pour la Loire et 9,2% en AURA

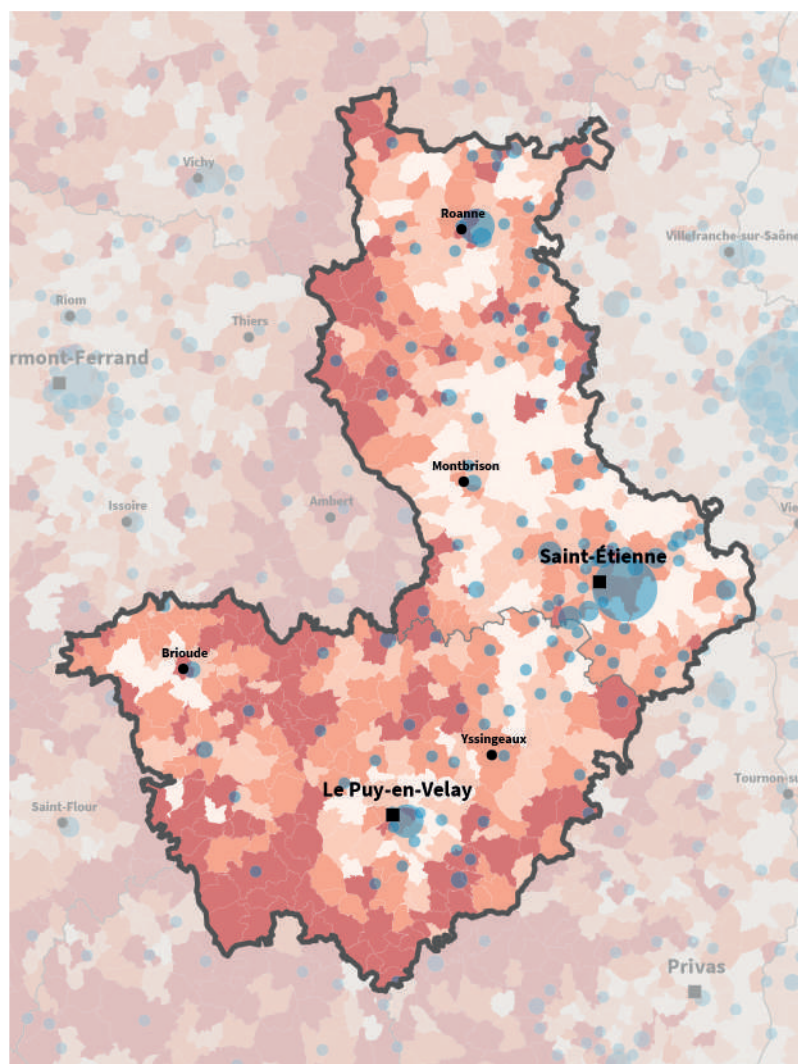
191

Établissements pour personnes âgées dépendantes en 2015

136 dans la Loire et 55 en Haute-Loire

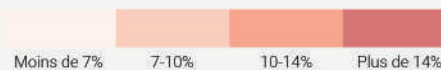


© Frédéric Chambert

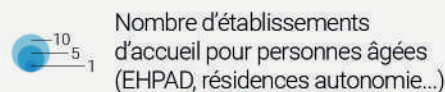


Part des seniors au sein de la population et établissements d'accueil pour personnes âgées dépendantes

Part des 75 ans et plus



Nombre d'établissements



Sources : INSEE RGP 2014 et base permanente des équipements 2015

DES SOLUTIONS À PARTAGER EN FAVEUR DE L'ACCÈS AUX SOINS

880

Médecins généralistes recensés en 2016

683 pour la Loire et 197 pour la Haute-Loire

18%

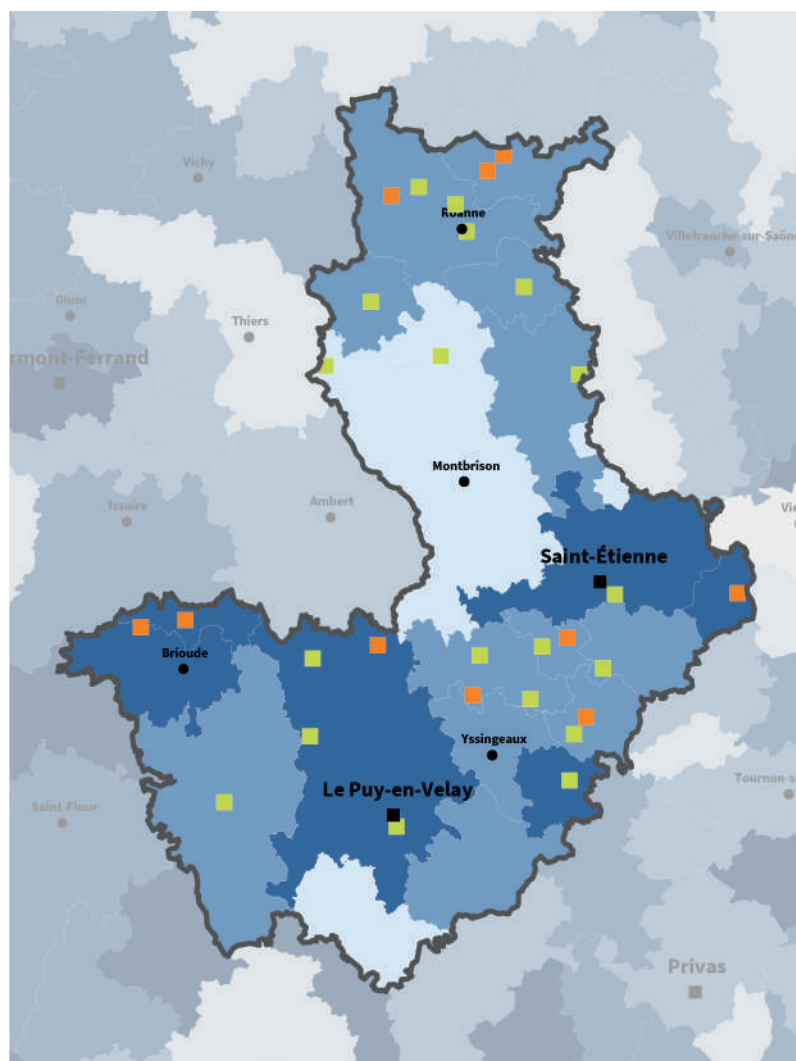
Des assurés du régime général qui sont en affection de longue durée en 2015

19,3% en Haute-Loire, 17,6% dans la Loire et 15,8% pour AURA

Densité médicale pour 10 000 habitants

	Généralistes	Spécialistes	Dentistes
Loire	9,6	5,8	4,7
Haute-Loire	8,7	4,1	5,2
Auv. Rhône-Alpes	9,7	6,4	6,0
France mét.	9,5	6,87	5,9

Source : INSEE, Base permanente des équipements 2016



Densité médicale par EPCI

Nombre de médecins pour 10 000 habitants



Les Maisons de Santé Pluriprofessionnelles (MSP)

- MSP en fonctionnement
- MSP en projet

Sources : INSEE BPE 2015, répertoire FINISS 2018, IGN Geofla 2016 et IGN Admin Express 2018

LES COLLÈGES : LA CONCILIATION ENTRE QUALITÉ DE L'OFFRE ET PROXIMITÉ

118

Collèges

76 pour la Loire, dont 66% sont publics et 42 pour la Haute-Loire, dont 52% sont publics

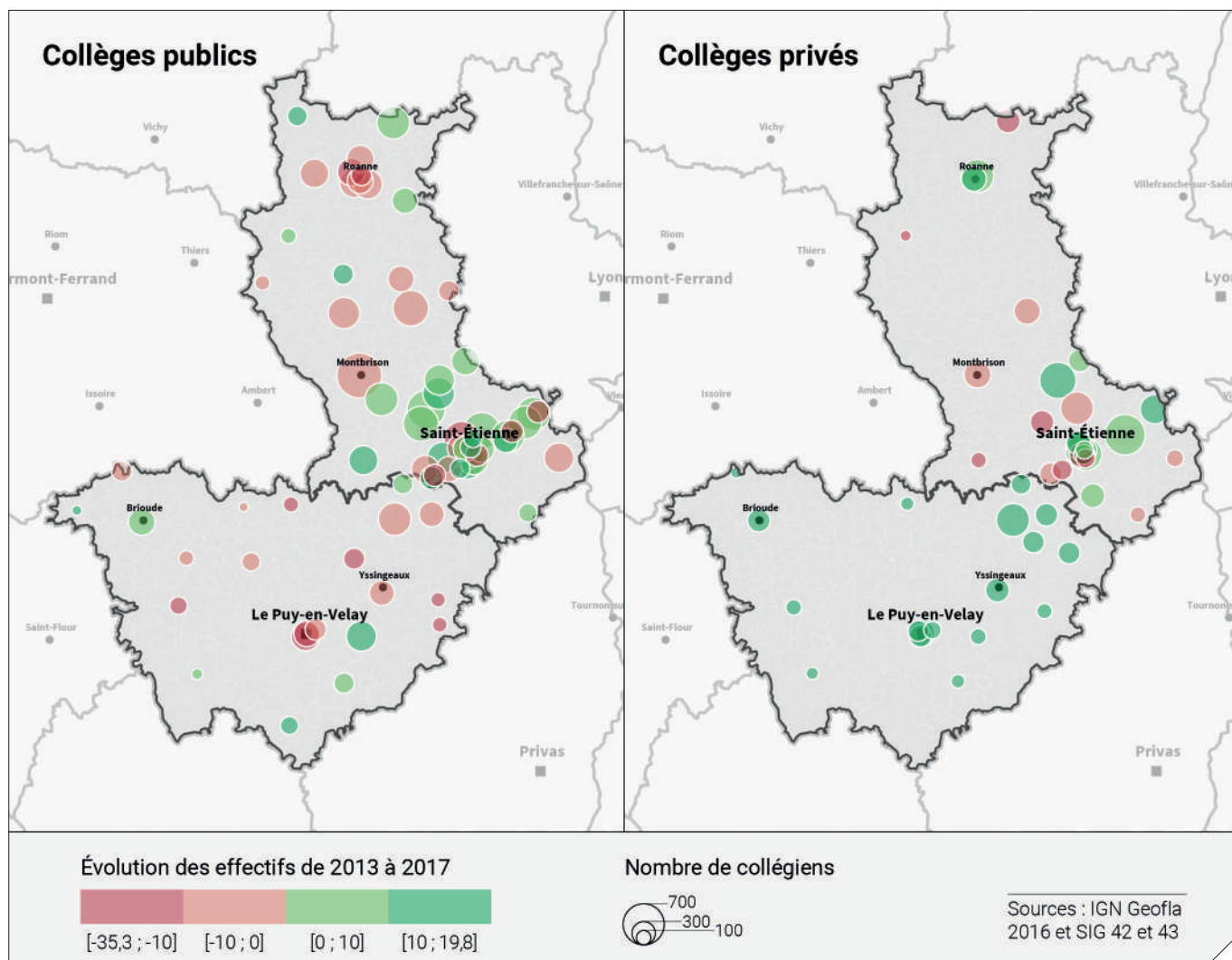
+406

Collégiens entre 2013 et 2017

+410 pour la Loire -4 pour la Haute-Loire



© Département de la Haute-Loire





Atouts de la Loire - Haute-Loire

- › Un important maillage des services départementaux, au plus près des besoins
- › Des acteurs locaux qui investissent sur l'accès aux soins, en particulier via les MSP
- › La solidarité sociale et la solidarité territoriale : piliers de l'action des Départements

Défis communs

- › L'augmentation des sollicitations des services départementaux, en lien avec la disparition de certains services
- › L'évolution des métiers et des contours de l'action sociale (numérique...)
- › La prise en compte du vieillissement de la population
- › L'équilibre entre qualité du service et accueil social de proximité



LOIRE - HAUTE-LOIRE

rapprochement et mutualisation
des structures départementales

L'ACCÈS AU LOGEMENT : DES RÉPONSES À PARTAGER

258

Le nombre de communes d'interventions des OPAC

142 pour la Loire et 116 pour la Haute-Loire

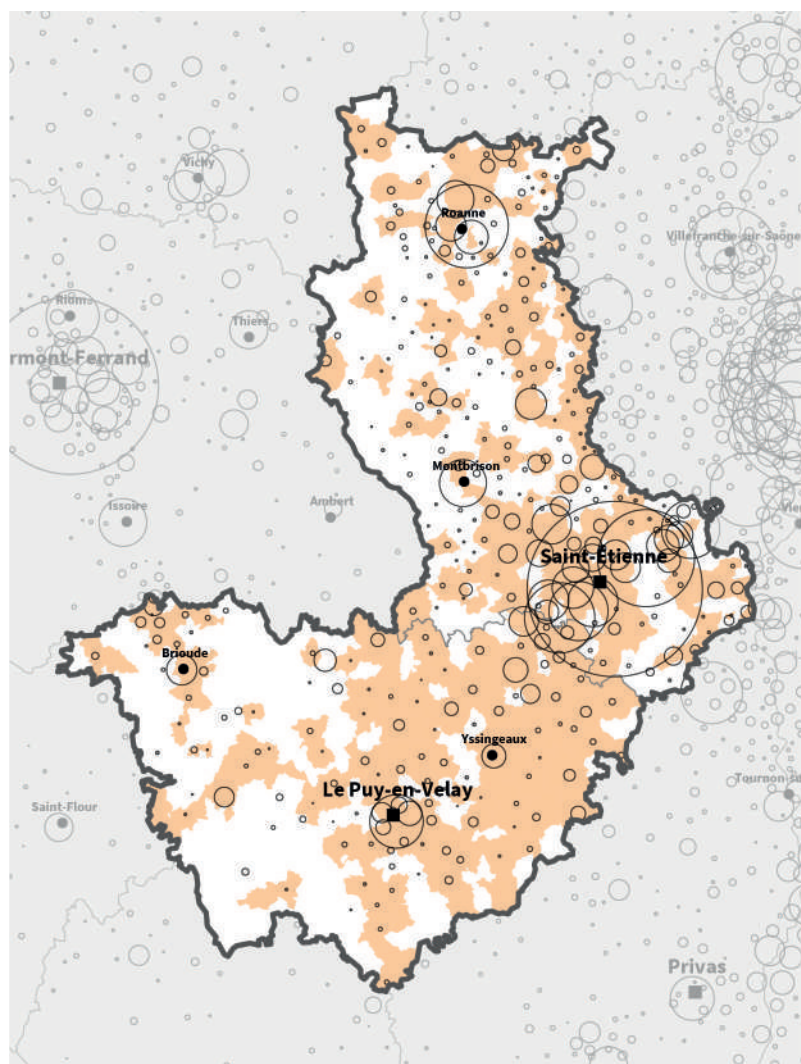
64 000

Logements sociaux

55 500 pour la Loire et 8 500 pour la Haute-Loire



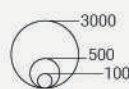
© Fabrice Roure



Habitat et logement social

 Communes d'intervention des OPAC

Nombre de logements sociaux



Sources : INSEE RGP 2014, transparence-logement-social.gouv.fr 2018 et IGN Geofla 2016

SDIS

130

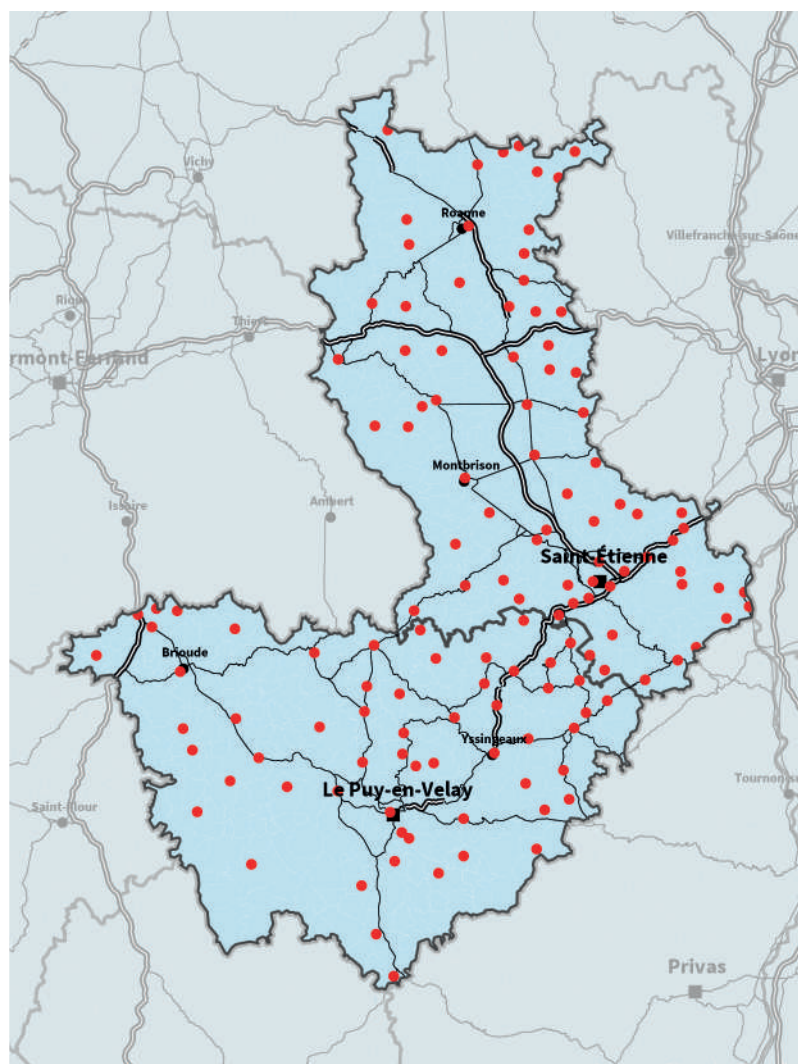
Centres d'Incendie et de Secours

72 pour la Loire et 58 pour la Haute-Loire

69 145

Interventions réalisées par les sapeurs-pompiers des deux départements

55 345 pour la Loire (2017) et 13 800 pour la Haute-Loire (2016)



Les centres d'incendie et de secours

● Centre d'incendie et de secours

Sources : OpenstreetMap 2016, SIG 42 et SIG 43

TERRITOIRES DE COOPÉRATIONS ET DE PARTENARIATS

Des interlocuteurs communs



Les partenaires institutionnels des deux départements

Une diversité de thématiques de coopération interdépartementale :

- Tourisme et sport de pleine nature
- Aménagement numérique
- Routes et transports
- Etc.



Atouts de la Loire - Haute-Loire

- › Un positionnement stratégique de l'espace Loire - Haute-Loire au sein d'AURA
- › Des liens historiques entre les deux départements
- › Des coopérations publics et privés existantes depuis des décennies

Défis communs

- › Le dépassement des logiques institutionnelles et des frontières administratives, dans l'intérêt de l'utilisateur
- › L'ouverture aux autres Départements en fonction des enjeux communs

