

Maitre d'ouvrage :  
**Conseil général LOIRE**  
 Département de la Loire  
 Commune d'AMBIERLE

**Réglementation des boisements**

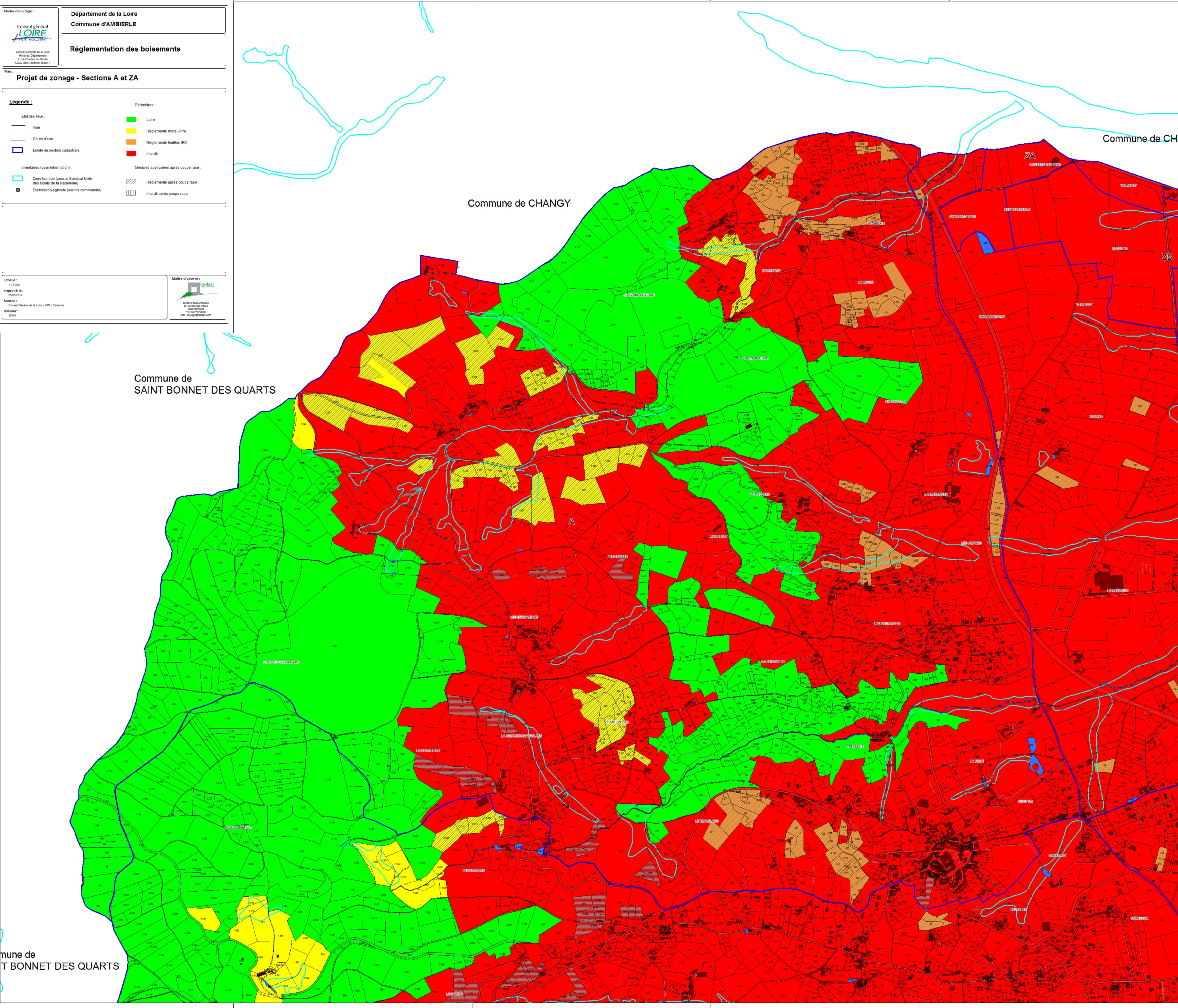
Plan :  
**Projet de zonage - Sections A et ZA**

**Légende :**

Etat des lieux :	Périmètres :
Voie	Libre
Cours d'eau	Règlementé mode (Rm)
Limite de section cadastrale	Règlementé feuillus (Rf)
	Interdit
Inventaires (pour information) :	Mesures appliquées après coupe rase :
Zone humide (source Syndicat Mide des Monts de la Madeleine)	Règlementé après coupe rase
Exploitation agricole (source communale)	Interdit après coupe rase

Echelle : 1 : 2 000  
 Imprimé le : 20/09/2012  
 Source : Conseil Général de la Loire / IGN / Cadastre  
 Dossier : 33040

Maitre d'oeuvre : **Realis**  
 Bureau d'Etudes Réalis  
 42000 ROANNE  
 19, rue de l'Industrie  
 Tél : 03 20 22 22 22  
 Mail : realis@realis-42.fr



mune de  
 T BONNET DES QUARTS

Maitre d'ouvrage :  
**Département de la Loire**  
**Commune d'AMBIERLE**

**Réglementation des boisements**

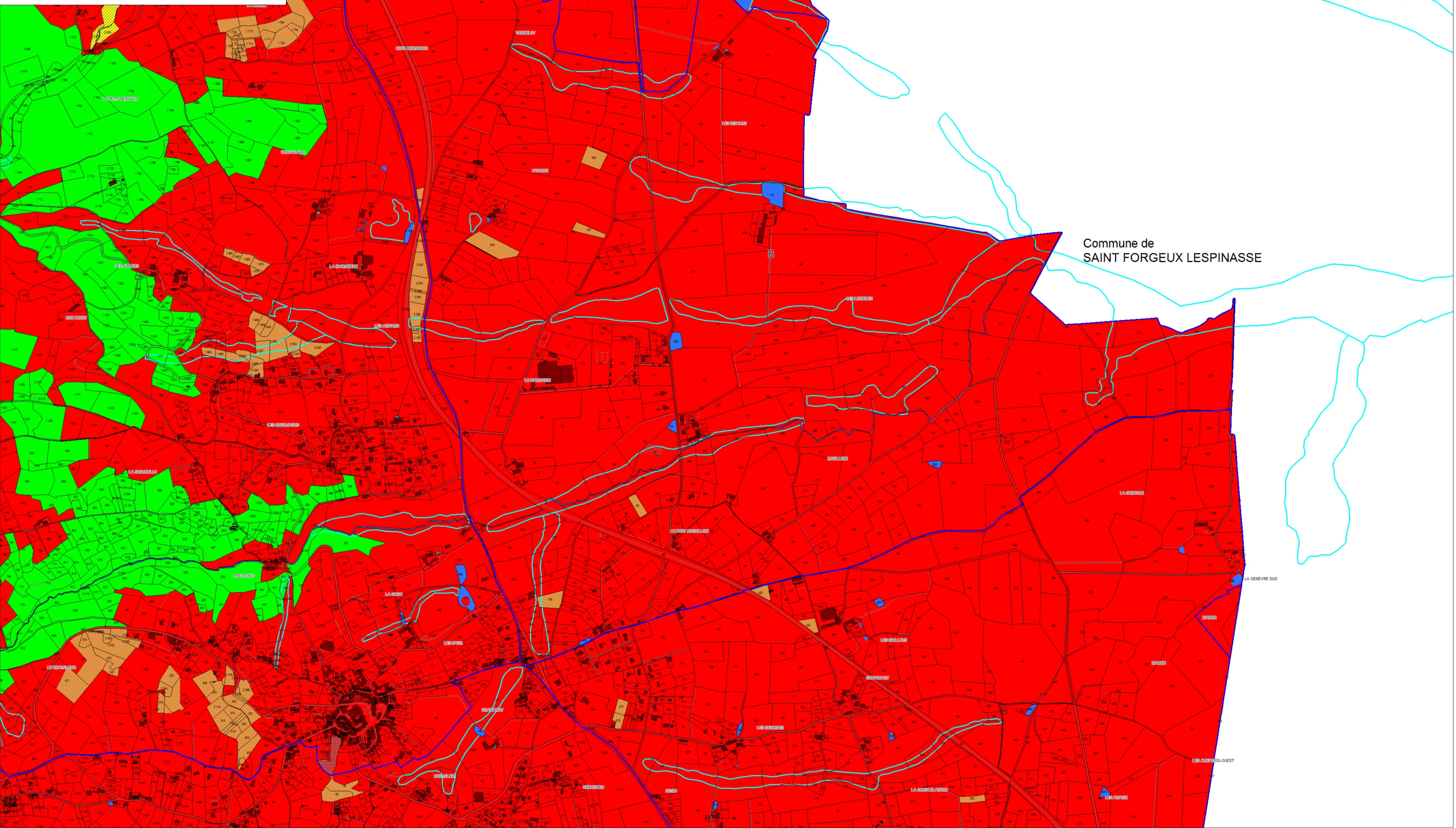
Plan :  
**Projet de zonage - Sections B et ZB**

**Légende :**

Etat des lieux :		Périmètres :	
	Voie		Libre
	Cours d'eau		Règlementé mixte (Rm)
	Limite de section cadastrale		Règlementé feuillus (Rf)
Inventaires (pour information) :		Mesures appliquées après coupe rase :	
	Zone humide (source Syndicat Mixte des Monts de la Madeleine)		Règlementé après coupe rase
	Exploitation agricole (source communale)		Interdit
			Interdit après coupe rase

Echelle : 1 / 5 000  
 Imprimé le : 25/05/2012  
 Source : Conseil Général de la Loire / IGN / Cadastre  
 Dossier : 3042

Maitre d'oeuvre :



Maitre d'ouvrage :

**Département de la Loire**  
**Commune d'AMBIERLE**

**Réglementation des boisements**

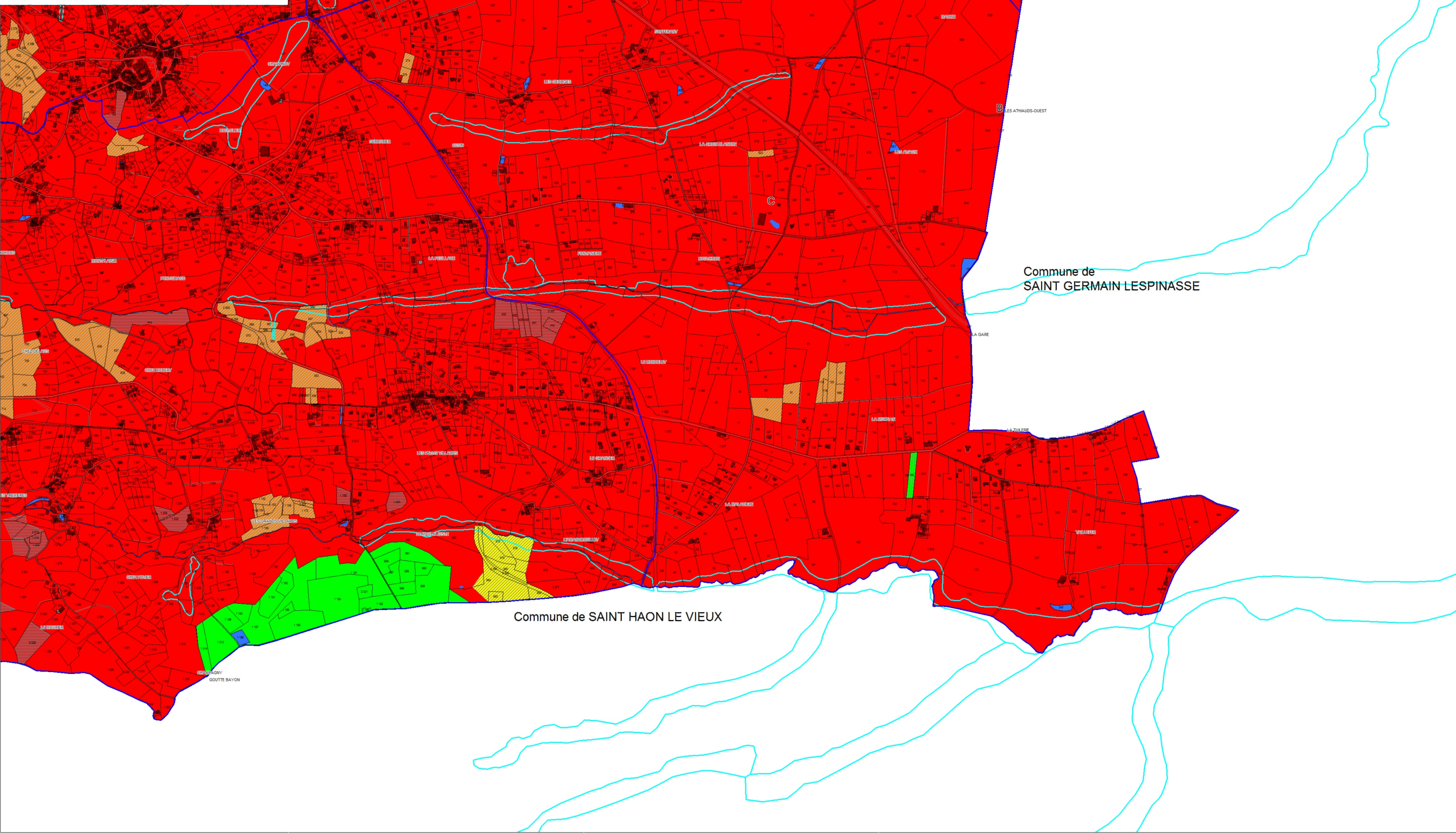
Plan : **Projet de zonage - Section C**

**Légende :**

Etat des lieux :	Périmètres :
Voie	Libre
Cours d'eau	Règlementé mode (Rm)
Limite de section cadastrale	Règlementé feuillus (Rf)
	Interdit
Inventaires (pour information) :	Mesures appliquées après coupe rase :
Zone humide (source Syndicat Mide des Monts de la Madeleine)	Règlementé après coupe rase
Exploitation agricole (source communale)	Interdit après coupe rase

Echelle : 1 : 5 000  
 Imprimé le : 20/09/2012  
 Source : Conseil Général de la Loire / IGN / Cadastre  
 Dossier : 33040

Maitre d'oeuvre : **Realis**  
 Bureau d'Etudes Réalis  
 42000 Saint-Etienne  
 14, rue de la République  
 Tél : 04 77 23 23 23  
 Mail : realis@realis-st.com



Maitre d'ouvrage : Département de la Loire  
Commune d'AMBIERLE

Réglementation des boisements

Plan : **Projet de zonage - Section D**

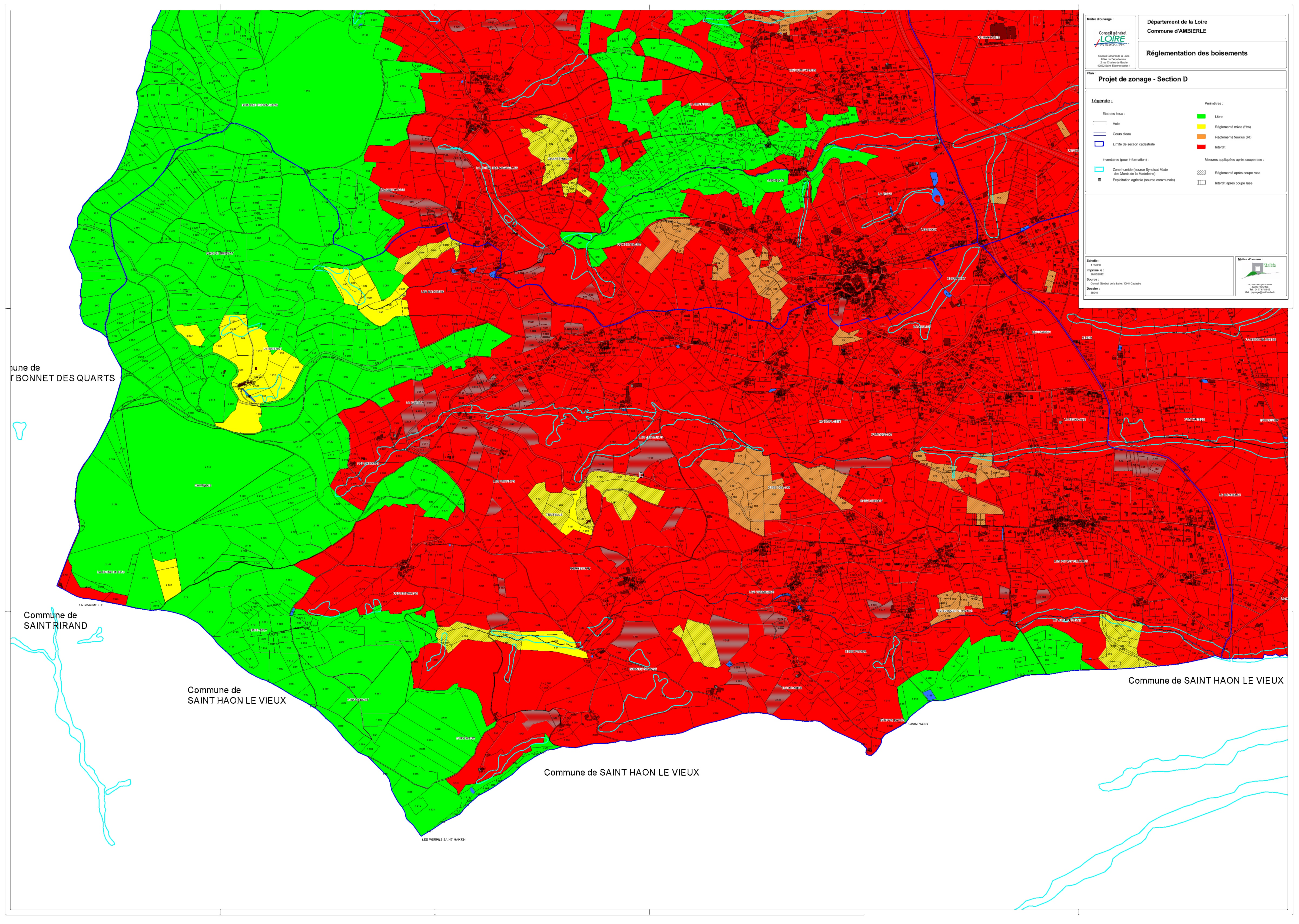
**Légende :**

Etat des lieux :	Planimétrie :
Voie	Libre
Cours d'eau	Réglementé mixte (Pm)
Limite de section cadastrale	Réglementé feuillus (Rf)
	Intériorité
Inventaires (pour information) :	Mesures appliquées après coupe rase
Zone humide (source Syndicat Mixte des Monts de la Moellane)	Réglementé après coupe rase
Exploitation agricole (source communale)	Intériorité après coupe rase

Echelle : 1 : 10 000  
Imprimé le : 20/05/2012  
Sceau :  
Dossier : 2009

Conseil Général de la Loire  
2 rue Charles de Gaulle  
42022 Saint-Etienne cedex 1

Maître d'ouvrage : **Loire**  
100 rue de la République  
42000 Saint-Etienne  
Tél. 04 77 47 81 00  
Mail : [loire@loire.fr](mailto:loire@loire.fr)



Commune de SAINT RIRAND

Commune de SAINT HAON LE VIEUX

Commune de SAINT HAON LE VIEUX

Commune de SAINT HAON LE VIEUX

Commune de SAINT HAON LE VIEUX