

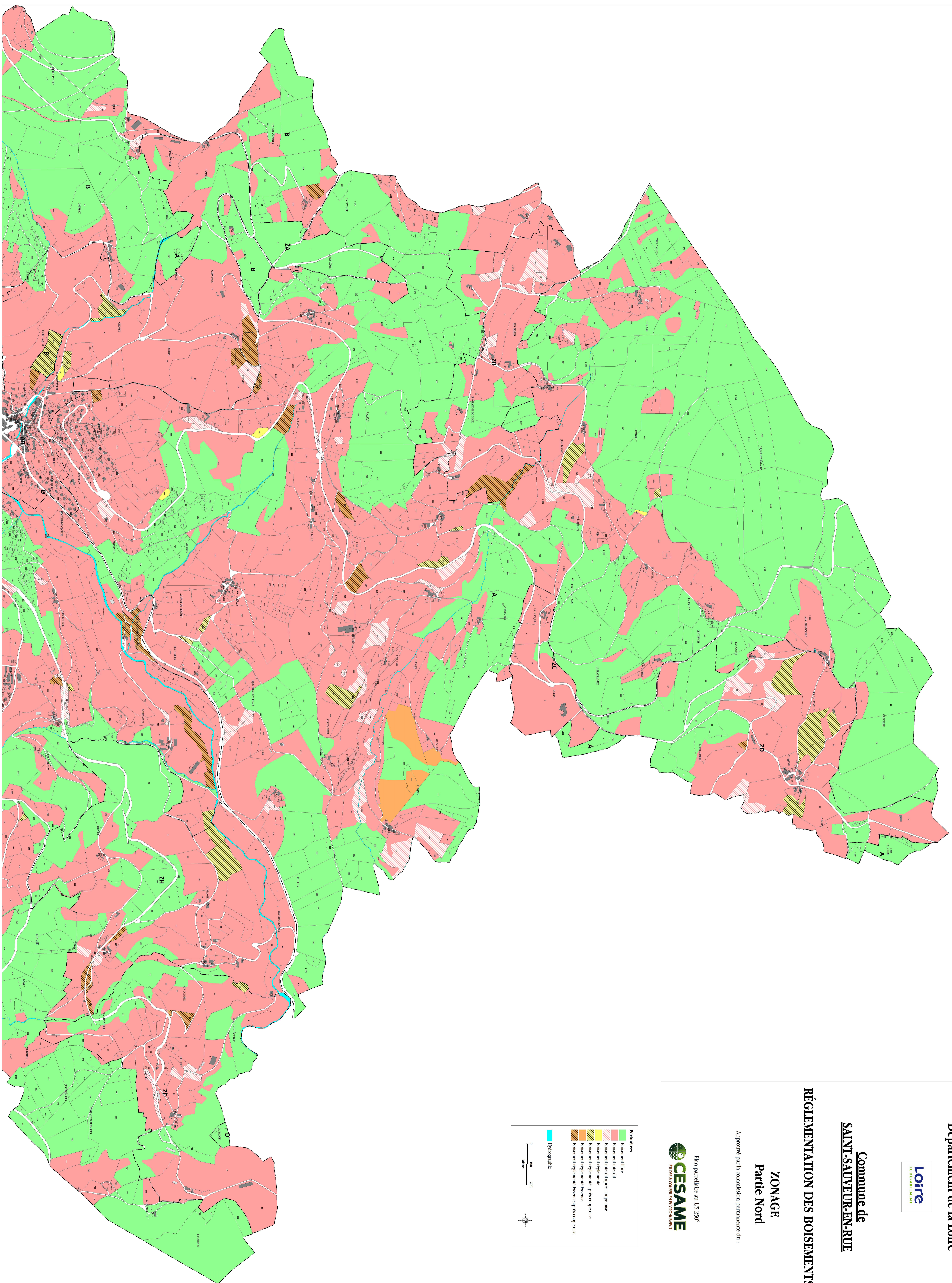
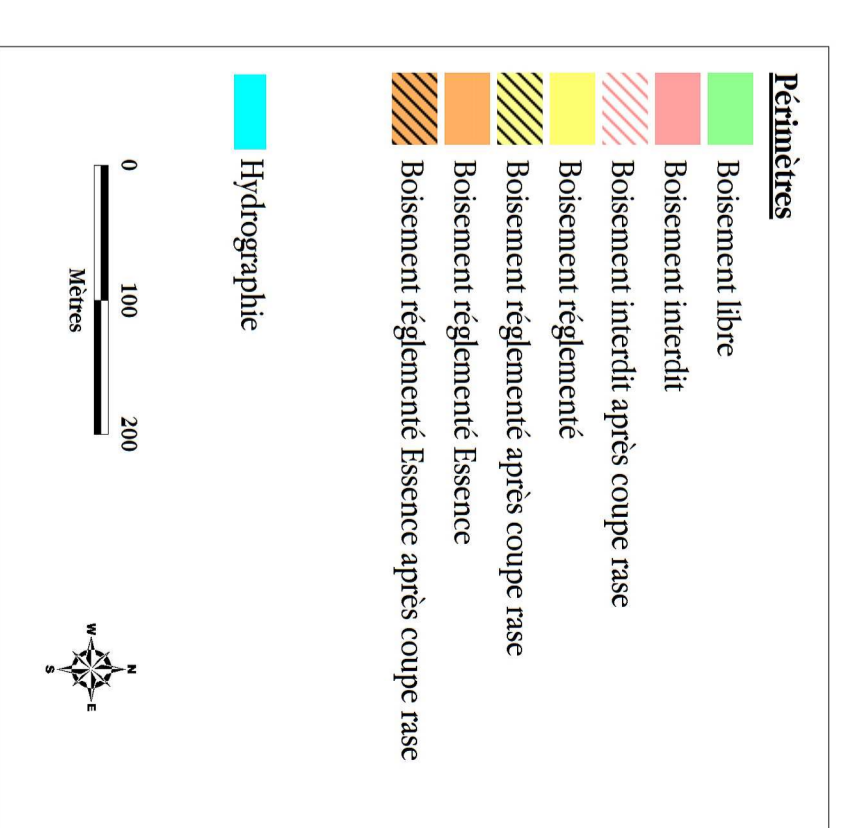
RÉGLEMENTATION DES BOISEMENTS

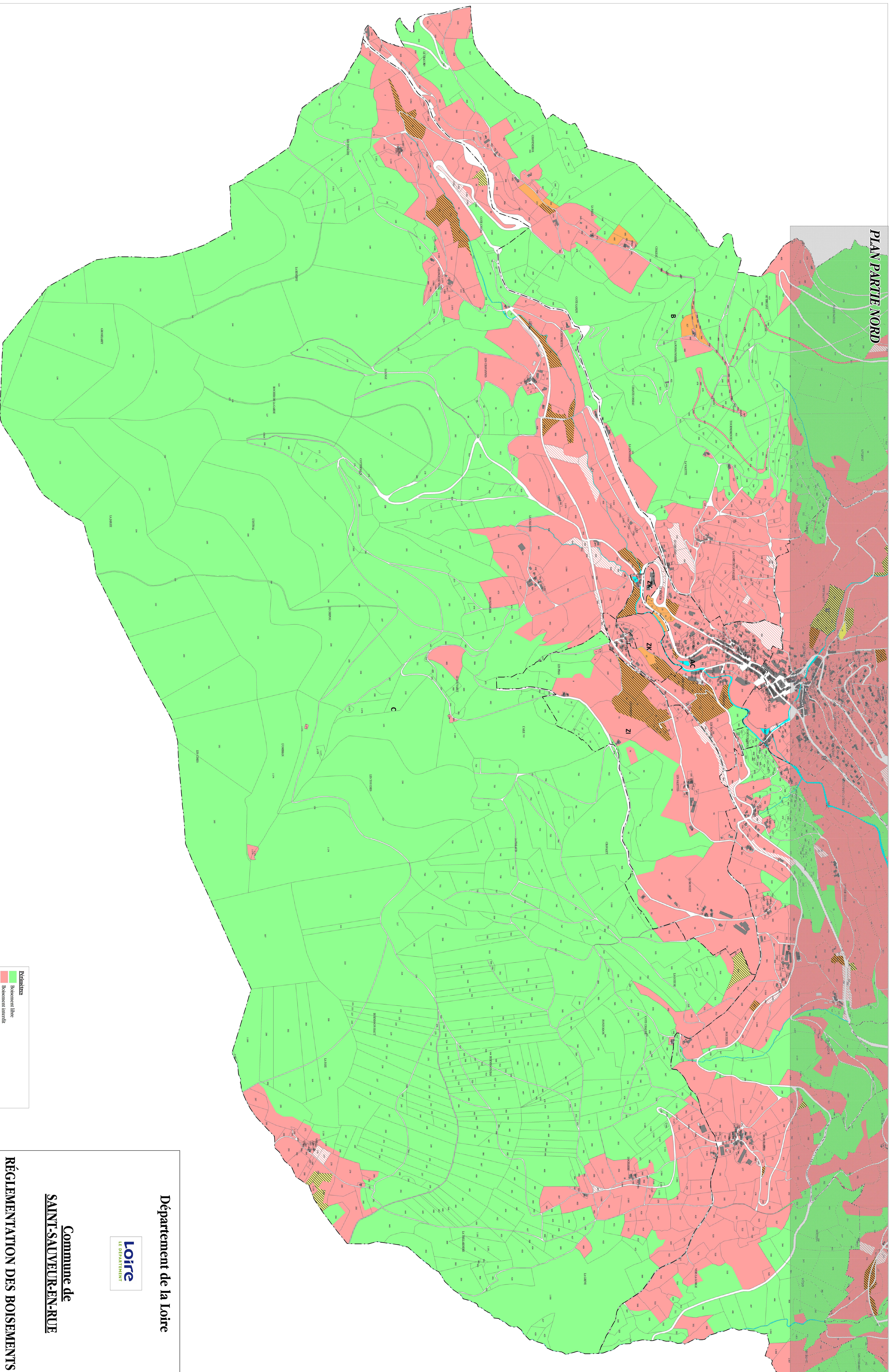
ZONAGE Partie Nord

Approuvé par la commission permanente du :

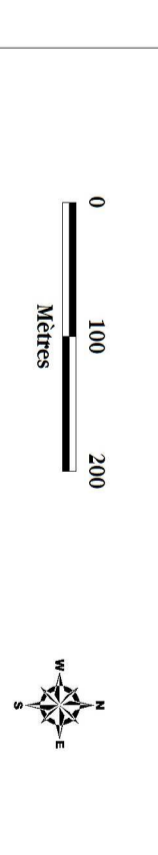


Plan parcellaire au 1/5 250^e





- Zonages**
- Boisement libre
 - Boisement interdit
 - Boisement réglementé après coupe rase
 - Boisement réglementé
 - Boisement réglementé après coupe rase
 - Boisement réglementé essence
 - Boisement réglementé essence après coupe rase
- Hydrographie**
- Hydrographie



Département de la Loire



Commune de
SAINI-SAUVEUR-EN-RUE

RÈGLEMENTATION DES BOISEMENTS

ZONAGE
Partie Sud

Approuvé par la commission permanente du